



Città di Palermo

# COMUNE DI PALERMO

## Città Metropolitana di Palermo

**Area delle Politiche Ambientali, Transizione Ecologica e Rigenerazione del Verde**

**Ufficio Autonomo Gestione Verde Urbano, Agricoltura Urbana e Rapporti con Re.Se.T.**

**Casa Natura - ex Scuderie Reali - Viale Diana s.n.c.**

### Messa in sicurezza bordi stradali e manutenzione straordinaria interfaccia aiuole/strade

**CUP D78E25000260004 – CIG B9FFB7EC38**

## PROGETTO ESECUTIVO

Elaborato:

### Relazione Tecnica Generale

**ALLEGATO A — SCHEDE DELLE SPECIE INFESTANTI**

**ALLEGATO B — SCHEDE FOTOGRAFICHE DELLE SPECIE INFESTANTI**

**Pd.01 – RT  
ALL. A e B**

**Rev. 00**

**28/03/2026**

**Scala:**



Committente:

**Comune di Palermo  
Dirigente dell'Ufficio  
Arch. Francesco La Monica**

**RUP: Arch. Francesco La Monica**

gruppo di supporto al RUP:

Progettista:

**S.T.P. AGRONOMO SALVATORE FIORE s.r.l.**

**gruppo di lavoro:**

- *Dott. Agronomo Salvatore Fiore – Agronomo titolare della STP AGRONOMO SALVATORE FIORE s.r.l. coordinatore della progettazione*
- *Dott. Agronomo Silvia Martinico – Agronomo esperto in Tematiche del Verde*
- *Dott. Agronomo Paolo Lo Bue – Agronomo esperto in fitoiatria*
- *Ing. Guarneri Alessandro - Coordinatore della Sicurezza*

**S.T.P. AGRONOMO SALVATORE FIORE s.r.l.**

(Ordine Dottori Agronomi e Dottori Forestali di Palermo n. 1566 Sez. Persone Giuridiche)

Via Novelli n. 24 - 90047 PARTINICO (PA) te. 091 8903972 Codice Fiscale e P.IVA: 06516720825 - REA: PA-326535

## ALLEGATO A — SCHEDE DELLE SPECIE INFESTANTI

Le presenti schede illustrano le principali specie infestanti rilevate nel territorio delle circoscrizioni oggetto del servizio, con indicazione di morfologia, habitat di colonizzazione, fenologia, effetti sul territorio e note operative. Le schede fotografiche originali con immagini sono contenute nel Progetto Preliminare (elaborato P01-RT Prelim.) al quale si fa espresso riferimento.

**Nota di assemblaggio:** le schede fotografiche originali in formato immagine (WMF/JPEG) sono estratte dal Progetto Preliminare P01-RT. In fase di stampa o di distribuzione digitale, le schede fotografiche del preliminare devono essere allegate fisicamente al presente elaborato come Allegato A2, formando un'unica raccolta con il presente indice tassonomico.

### A.1 Elenco tassonomico con note operative

★ = Specie invasiva prioritaria (protocollo specifico Cap. 4.3 RT) ★★ = Specie con obbligo eradicazione Reg. UE 1143/2014

N.	Famiglia	Specie	Nome comune	Ciclo	Per.	Note operative
1	Acanthaceae	<i>Acanthus mollis</i>	Acanto comune	perenne	E	Pirodiserbo colto (Op.3)
2	Amaranthaceae	<i>Amaranthus hybridus</i>	Amaranto ibrido	annuale	E	Meccanico in fiorit.
3	Amaranthaceae	<i>Amaranthus cruentus</i>	Amaranto cruento	annuale	E	Meccanico in fiorit.
4	Amaranthaceae	<i>Amaranthus deflexus</i>	Amaranto prostrato	annuale	E	Meccanico in fiorit.
5	Amaranthaceae	<i>Amaranthus graecizans</i>	Amaranto blito-minore	annuale	E	Meccanico in fiorit.
6	Amaranthaceae	<i>Amaranthus muricatus</i>	Amaranto muricato	perenne	E	Pirodiserbo colto (Op.3)
7	Amaranthaceae	<i>Amaranthus viridis</i>	Amaranto verde	annuale	E	Meccanico in fiorit.
8	Amaranthaceae	<i>Beta vulgaris</i>	Bietola comune	perenne	E	Pirodiserbo colto (Op.3)
9	Amaryllidaceae	<i>Nothoscordum inodorum</i>	Aglione fragrante	perenne	M/E	Pirodiserbo colto (Op.3)
10	Apiaceae	<i>Daucus carota</i>	Carota selvatica	bienne	P	Meccanico in fiorit.
11	Apiaceae	<i>Foeniculum vulgare</i>	Finocchio selvatico	perenne	M/E	Pirodiserbo colto (Op.3)
12	Asteraceae	<i>Andryala integrifolia</i>	Lanutella comune	annuale	P	Meccanico in fiorit.
13	Asteraceae	<i>Centaurea sicula</i>	Fiordaliso siculo	bienne	P	Meccanico in fiorit.
14	Asteraceae	<i>Cichorium intybus</i>	Cicoria comune	perenne	E	Pirodiserbo colto (Op.3)
15	Asteraceae	<i>Crepis bursifolia</i>	Radicchiella tirrenica	perenne	I	Rimozione periodica
16	Asteraceae	<i>Erigeron canadensis</i>	Saepolla canadese	annuale	E	Meccanico in fiorit.

N.	Famiglia	Specie	Nome comune	Ciclo	Per.	Note operative
17	Asteraceae	<i>Galinsoga parviflora</i>	Galinsoga comune	annuale	E	Meccanico in fiorit.
18	Asteraceae	<i>Glebionis coronaria</i>	Crisantemo giallo	annuale	P	Meccanico in fiorit.
19	Asteraceae	<i>Urospermum picroides</i>	Boccione minore	annuale	P	Meccanico in fiorit.
20	Asteraceae	<i>Sonchus oleraceus</i>	Grespino comune	annuale	I	Meccanico in fiorit.
21	Asteraceae	<i>Urospermum dalechampii</i>	Boccione	perenne	P	Rimozione periodica
22	Asteraceae	<i>Taraxacum officinale</i>	Tarassaco comune	perenne	P/I	Rimozione periodica
23	Boraginaceae	<i>Echium plantagineum</i>	Viperina piantaginea	annuale	P	Meccanico in fiorit.
24	Brassicaceae	<i>Coronopus didymus</i>	Lappolina americana	annuale	I/P	Meccanico in fiorit.
25	Brassicaceae	<i>Lepidium graminifolium</i>	Lepidio graminifoglio	perenne	E	Pirodiserbo colto (Op.3)
26	Brassicaceae	<i>Lobularia maritima</i>	Filigrana comune	perenne	I	Rimozione periodica
27	Brassicaceae	<i>Sisymbrium irio</i>	Erba cornacchia irida	annuale	I	Meccanico in fiorit.
28	Brassicaceae	<i>Sisymbrium officinale</i>	Erba cornacchia comune	annuale	I	Meccanico in fiorit.
29	Brassicaceae	<i>Sisymbrium orientale</i>	Erba cornacchia orientale	annuale	P	Meccanico in fiorit.
30	Campanulaceae	<i>Campanula erinus</i>	Campanula minore	annuale	P	Meccanico in fiorit.
31	Capparaceae	<i>Capparis spinosa</i>	Cappero comune	perenne	E	Pirodiserbo colto (Op.3)
32	Caprifoliaceae	<i>Sisylx atropurpurea</i>	Vedovina marittima	bienne	P	Meccanico in fiorit.
33	Caryophyllaceae	<i>Polycarpon tetraphyllum</i>	Migliarina	annuale	P/E	Meccanico in fiorit.
34	Chenopodiaceae	<i>Chenopodium ambrosioides</i>	Farinello aromatico	annuale	E	Meccanico in fiorit.
35	Chenopodiaceae	<i>Chenopodium murale</i>	Farinello murale	annuale	E	Meccanico in fiorit.
36	Convolvulaceae	<i>Convolvulus althaeoides</i>	Vilucchio rosso	perenne	P/E	Pirodiserbo colto (Op.3)
37	Convolvulaceae	<i>Convolvulus arvensis</i>	Vilucchio comune	perenne	P/E	Pirodiserbo colto (Op.3)
38	Convolvulaceae	<i>Convolvulus cantabrica</i>	Vilucchio bicchierino	perenne	P	Rimozione periodica
39	Cyperaceae	<i>Cyperus rotundus</i>	Zigolo infestante	perenne	E	Pirodiserbo colto (Op.3)
40	Cucurbitaceae	<i>Ecballium elaterium</i>	Cocomero asinino	perenne	P/E	Pirodiserbo colto (Op.3)
41	Euphorbiaceae	<i>Chamaesyce maculata</i>	Euphorbia macchiata	annuale	E	Meccanico in fiorit.
42	Euphorbiaceae	<i>Chamaesyce prostrata</i>	Euforbia prostrata	annuale	E	Meccanico in fiorit.
43	Euphorbiaceae	<i>Ricinus communis</i>	Ricino	albero	E	Op.4+5 obbligatoria

N.	Famiglia	Specie	Nome comune	Ciclo	Per.	Note operative
44	Fabaceae	<i>Bituminaria bituminosa</i>	Trifoglio bituminoso	perenne	P/E	Pirodiserbo colto (Op.3)
45	Fabaceae	<i>Lotus ornithopodioides</i>	Ginestrino	annuale	P	Meccanico in fiorit.
46	Fabaceae	<i>Melilotus indica</i>	Meliloto d'India	annuale	P	Meccanico in fiorit.
47	Fabaceae	<i>Trifolium campestre</i>	Trifoglio campestre	annuale	P	Meccanico in fiorit.
48	Fabaceae	<i>Trifolium nigrescens</i>	Trifoglio annerente	annuale	P	Meccanico in fiorit.
49	Fabaceae	<i>Trifolium repens</i>	Trifoglio ladino	perenne	P/E	Pirodiserbo colto (Op.3)
50	Fabaceae	<i>Trifolium tomentosum</i>	Trifoglio tomentoso	annuale	P	Meccanico in fiorit.
51	Lamiaceae	<i>Micromeria graeca</i>	Issopo meridionale	perenne	P	Rimozione periodica
52	Malvaceae	<i>Lavatera cretica</i>	Malvone di Creta	annuale	I/P	Meccanico in fiorit.
53	Malvaceae	<i>Malva sylvestris</i>	Malva selvatica	perenne	P/E	Pirodiserbo colto (Op.3)
54	Moraceae	<i>Ficus carica</i>	Fico comune	albero	E	Op.4+5 obbligatoria
55	Nyctaginaceae	<i>Boerhavia repens</i>	Boeravia	annuale	E	Meccanico in fiorit.
56	Nyctaginaceae	<i>Mirabilis jalapa</i>	Bella di notte	perenne	E	Pirodiserbo colto (Op.3)
57	Oxalidaceae	<i>Oxalis corniculata</i>	Acetosella dei campi	perenne	I/P	Rimozione periodica
58	Phytolaccaceae	<i>Phytolacca americana</i>	Fitolacca americana	perenne	E	Pirodiserbo colto (Op.3)
59	Plantaginaceae	<i>Antirrhinum siculum</i>	Bocca di leone siciliana	perenne	P/I	Rimozione periodica
60	Plantaginaceae	<i>Cymbalaria muralis</i>	Ciombolino comune	perenne	I/P	Rimozione periodica
61	Plantaginaceae	<i>Plantago lanceolata</i>	Piantaggine lanciola	perenne	P/E	Pirodiserbo colto (Op.3)
62	Plantaginaceae	<i>Plantago major</i>	Piantaggine maggiore	perenne	I	Rimozione periodica
63	Poaceae	<i>Avena fatua</i>	Avena selvatica	annuale	P	Meccanico in fiorit.
64	Poaceae	<i>Catapodium rigidum</i>	Logliarello ruderaie	annuale	P	Meccanico in fiorit.
65	Poaceae	<i>Cynodon dactylon</i>	Gramigna rampicante	perenne	E	Pirodiserbo colto (Op.3)
66	Poaceae	<i>Dactyloctenium aegyptium</i>	Gramigna egiziana	annuale	E	Meccanico in fiorit.
67	Poaceae	<i>Digitaria sanguinalis</i>	Sanguinella comune	annuale	E	Meccanico in fiorit.
68	Poaceae	<i>Echinochloa colonum</i>	Giavone meridionale	annuale	E	Meccanico in fiorit.
69	Poaceae	<i>Hordeum murinum</i>	Orzo mediterraneo	annuale	P	Meccanico in fiorit.
70	Poaceae	<i>Lamarckia aurea</i>	Lamarckia	annuale	P	Meccanico in fiorit.

N.	Famiglia	Specie	Nome comune	Ciclo	Per.	Note operative
71	Poaceae	<i>Panicum repens</i>	Panico strisciante	perenne	E	Pirodiserbo colto (Op.3)
72	Poaceae	<i>Pennisetum setaceum</i>	Penniseto allungato ★	perenne	E	Protocollo Cap.4.3
73	Poaceae	<i>Piptatherum miliaceum</i>	Miglio multifloro	perenne	P/E	Pirodiserbo colto (Op.3)
74	Poaceae	<i>Setaria parviflora</i>	Pabbio perenne	perenne	E	Pirodiserbo colto (Op.3)
75	Poaceae	<i>Setaria verticillata</i>	Pabbio verticillato	annuale	E	Meccanico in fiorit.
76	Poaceae	<i>Sorghum halepense</i>	Sorgo selvatico	perenne	E	Pirodiserbo colto (Op.3)
77	Polygonaceae	<i>Polygonum rurivagum</i>	Poligono campagnolo	annuale	P	Meccanico in fiorit.
78	Polygonaceae	<i>Rumex pulcher</i>	Romice cavolaccio	perenne	P/E	Pirodiserbo colto (Op.3)
79	Portulacaceae	<i>Portulaca oleracea</i>	Portulaca	annuale	E	Meccanico in fiorit.
80	Primulaceae	<i>Anagallis arvensis</i>	Centonchio dei campi	annuale	P/I	Meccanico in fiorit.
81	Resedaceae	<i>Reseda alba</i>	Reseda bianca	annuale	P	Meccanico in fiorit.
82	Rubiaceae	<i>Galium murale</i>	Caglio murale	annuale	P	Meccanico in fiorit.
83	Rubiaceae	<i>Valantia muralis</i>	Erba-croce comune	annuale	P	Meccanico in fiorit.
84	Solanaceae	<i>Solanum nigrum</i>	Morella comune	annuale	E	Meccanico in fiorit.
85	Scrophulariaceae	<i>Verbascum sinuatum</i>	Verbascum sinuoso	bienne	P	Meccanico in fiorit.
86	Simaroubaceae	<i>Ailanthus altissima</i>	Albero del paradiso ★★	albero	E	Op.4+5 obbligatoria
87	Urticaceae	<i>Parietaria judaica</i>	Vetriola minore	perenne	I/P	Rimozione periodica
88	Zygophyllaceae	<i>Tribulus terrestris</i>	Tribolo comune	annuale	E	Meccanico in fiorit.

## A.2 Legenda ciclo vegetativo e periodo

Abbreviazione	Significato
<b>annuale</b>	Ciclo biologico annuale: germinazione, crescita e riproduzione in un'unica stagione
<b>bienne</b>	Ciclo biennale: rosetta al primo anno, fioritura e morte al secondo
<b>perenne</b>	Ciclo perenne: sopravvive all'inverno con rizomi, bulbi, tuberi o radici lignificate
<b>albero</b>	Specie arborea infestante: richiede Operazione 4 (abbattimento) + Operazione 5 (devitalizzazione ceppaia)
<b>P = Primavera</b>	Periodo di massima attività vegetativa in primavera (mar–mag)
<b>E = Estate</b>	Periodo di massima attività vegetativa in estate (giu–set)

Abbreviazione	Significato
<b>I = Inverno/Autunno</b>	Attività vegetativa autunnale o invernale (ott-feb)

***Acanthus mollis* L.**

**Nome scientifico:** *Acanthus mollis* L.

**Nome comune:** Acanto comune

**Famiglia:** Acanthaceae

**Descrizione morfologica:**

Pianta erbacea perenne, 50–120 cm di altezza, con apparato radicale costituito da grosse radici carnose rizomatose. Foglie basali molto grandi (fino a 80 cm), pennatifide con lobi profondamente inciso-dentati, di colore verde brillante lucido, coriacee, prive di spine, con picciolo lungo e robusto. Fusti fioriferi eretti, sublegnosi, cilindrici, glabri o lievemente villosi. Infiorescenze a lunghe spighe terminali cilindriche; fiori riuniti in densi verticilli, vistosi per il contrasto cromatico tra corolla bianco-rosata (sfumature rosa pallido) e calice rosso-violaceo. Stami funzionali in numero di 4 per ogni fiore più uno stamidio. Frutti capsule loculicide bivalvi ad apertura esplosiva; semi piuttosto grossi, lisci, di colore nero-brunastro.

**Ciclo biologico:** Perenne

**Periodo di fioritura:** Marzo-Giugno (III–VI)

***Amaranthus hybridus* L.**

**Nome scientifico:** *Amaranthus hybridus* L.

**Nome comune:** Amaranto ibrido

**Famiglia:** Amaranthaceae

**Descrizione morfologica:**

Pianta erbacea annuale, 30–50 cm di altezza. Radice a fittone. Fusto eretto, poco ramificato, pubescente, colore verde-rossastro con striature longitudinali caratteristiche. Foglie alterne, ovali a ovato-lanceolate, glabre o lievemente pelose, 1.5–10 cm di lunghezza, margine intero, apice acuto, lembo cordato alla base, colore verde con possibili sfumature rosso-violacee. Infiorescenze a pannocchia densa pendente, compatta, di colore verde scuro o rossastro. Fiori piccolissimi, monoici. Semi minuti, lenticolari, di colore nero lucido.

**Ciclo biologico:** Annuale

**Periodo di fioritura:** Luglio-Settembre (VII–IX)



## ***Acanthus mollis* L.**

**Nome scientifico:** *Acanthus mollis* L.

**Nome comune:** Acanto comune

**Famiglia:** Acanthaceae

### **Descrizione morfologica:**

Pianta erbacea perenne, 50–120 cm di altezza, con apparato radicale costituito da grosse radici carnose rizomatose. Foglie basali molto grandi (fino a 80 cm), pennatifide con lobi profondamente inciso-dentati, di colore verde brillante lucido, coriacee, prive di spine, con picciolo lungo e robusto. Fusti fioriferi eretti, sublegnosi, cilindrici, glabri o lievemente villosi. Infiorescenze a lunghe spighe terminali cilindriche; fiori riuniti in densi verticilli, vistosi per il contrasto cromatico tra corolla bianco-rosata (sfumature rosa pallido) e calice rosso-violaceo. Stami funzionali in numero di 4 per ogni fiore più uno stamidio. Frutti capsule loculicide bivalvi ad apertura esplosiva; semi piuttosto grossi, lisci, di colore nero-brunastro.

**Ciclo biologico:** Perenne

**Periodo di fioritura:** Marzo-Giugno (III–VI)



## ***Amaranthus hybridus* L.**

**Nome scientifico:** *Amaranthus hybridus* L.

**Nome comune:** Amaranto ibrido

**Famiglia:** Amaranthaceae

### **Descrizione morfologica:**

Pianta erbacea annuale, 30–50 cm di altezza. Radice a fittone. Fusto eretto, poco ramificato, pubescente, colore verde-rossastro con striature longitudinali caratteristiche. Foglie alterne, ovali a ovato-lanceolate, glabre o lievemente pelose, 1.5–10 cm di lunghezza, margine intero, apice acuto, lembo cordato alla base, colore verde con possibili sfumature rosso-violacee. Infiorescenze a pannocchia densa pendente, compatta, di colore verde scuro o rossastro. Fiori piccolissimi, monoici. Semi minuti, lenticolari, di colore nero lucido.

**Ciclo biologico:** Annuale

**Periodo di fioritura:** Luglio-Settembre (VII–IX)



## ***Amaranthus cruentus* L.**

**Nome scientifico:** *Amaranthus cruentus* L.

**Nome comune:** Amaranto cruento

**Famiglia:** Amaranthaceae

**Descrizione morfologica:**

Pianta erbacea annuale, 50–150 cm di altezza. Fusto eretto, robusto, ramificato, glabro o pubescente, colore verde con sfumature rosso-violacee. Foglie alterne, lanceolate a ovate, lunghe fino a 20 cm, larghe fino a 12 cm, verdi o con colorazioni rosso-violacee intense, brevemente picciolate, apice acuto mucronato. Infiorescenze vistose, pannocchie terminali pendenti, dichte compatte di colore rosso cremisi o violaceo intenso caratteristico. Fiori piccolissimi monoici. Semi minuti lucidi neri.

**Ciclo biologico:** Annuale

**Periodo di fioritura:** Luglio-Settembre (VII–IX)



## ***Amaranthus deflexus* L.**

**Nome scientifico:** *Amaranthus deflexus* L.

**Nome comune:** Amaranto prostrato

**Famiglia:** Amaranthaceae

**Descrizione morfologica:**

Pianta erbacea annuale, 20–40 cm di altezza, con portamento prostrato-ascendente diffuso. Fusti numerosi, gracili, ramificati, glabri, colore verde o rossastro. Foglie piccole, ovali-romboidali, 1–4 cm di lunghezza, 0.5–3 cm di larghezza, verde o rossastre, brevemente picciolate, apice arrotondato o mucronato. Infiorescenze ascellari e terminali, compatte e dense, di colore rosso-violaceo. Semi molto piccoli, lenticolari, neri lucidi, caratteristicamente rugosi.

**Ciclo biologico:** Annuale

**Periodo di fioritura:** Luglio-Settembre (VII–IX)



## ***Amaranthus graecizans* L.**

**Nome scientifico:** *Amaranthus graecizans* L.

**Nome comune:** Amaranto blito-minore

**Famiglia:** Amaranthaceae

### **Descrizione morfologica:**

Pianta erbacea annuale, 10–40 cm di altezza, con portamento prostrato-diffuso o ascendente. Fusti numerosi, esili, ramificati, glabri, colore verde-rossastro. Foglie piccole, obovate a cuneate, 0.5–3 cm di lunghezza, margine ondulato, base cuneata, apice arrotondato o mucronato, colore verde con sfumature rossastre. Infiorescenze ascellari, subsessili, di colore verde-giallastro o rossastro. Semi piccolissimi, lenticolari, neri, con forma caratteristica.

**Ciclo biologico:** Annuale

**Periodo di fioritura:** Agosto-Settembre (VIII–IX)



## ***Amaranthus muricatus* (L.) Merr.**

**Nome scientifico:** *Amaranthus muricatus* (L.) Merr.

**Nome comune:** Amaranto muricato

**Famiglia:** Amaranthaceae

### **Descrizione morfologica:**

Pianta erbacea perenne, 50–100 cm di altezza. Radice a fittone robusta. Fusto eretto, robusto, ramificato, glabro, colore verde o verde-rossastro. Foglie alterne, lanceolate a ovate, 5–15 cm di lunghezza, 2–5 cm di larghezza, verde intenso, brevemente picciolate, apice acuto. Infiorescenze terminali e ascellari dense in spighe compatte o lassamente ramificate, di colore giallo-verdastro o rossastro. Frutti caratteristicamente spinosi (muricati), con spine rivolte verso l'esterno.

**Ciclo biologico:** Perenne

**Periodo di fioritura:** Agosto-Settembre (VIII–IX)



## ***Amaranthus viridis* L.**

**Nome scientifico:** *Amaranthus viridis* L.

**Nome comune:** Amaranto verde

**Famiglia:** Amaranthaceae

**Descrizione morfologica:**

Pianta erbacea annuale, 30–80 cm di altezza. Radice a fittone. Fusto eretto, cilindrico, ramificato, glabro, colore verde con striature verdi e rossastre. Foglie alterne, lanceolate a ovate, 2–8 cm di lunghezza, 1–5 cm di larghezza, verde mediamente scuro, brevemente picciolate, apice acuto o mucronato, margine intero. Infiorescenze dense in spighe compatte terminali e ascellari, di colore verde-giallastro. Semi piccolissimi, lenticolari, neri lucidi, leggermente appiattiti.

**Ciclo biologico:** Annuale

**Periodo di fioritura:** Agosto-Settembre (VIII–IX)



## ***Beta vulgaris* L.**

**Nome scientifico:** *Beta vulgaris* L.

**Nome comune:** Bietola comune

**Famiglia:** Amaranthaceae

**Descrizione morfologica:**

Pianta erbacea perenne, 50–150 cm di altezza. Radice cilindrica fittonante carnosa. Fusto eretto, ramificato, angoloso, striato, colore verde o rosso-violaceo. Foglie basali larghe, ovate a romboidali, 10–30 cm di lunghezza, 5–25 cm di larghezza, lamina ondulata o crespata, nervature prominenti rosso scuro o verdi, picciolo robusto rosso o verde. Infiorescenze a spighe lunghe dichte; fiori piccoli verdastri, monoici, pentameri. Semi reniformi rugosi, raggruppati in glomeruli.

**Ciclo biologico:** Perenne

**Periodo di fioritura:** Giugno-Agosto (VI–VIII)



## ***Nothoscordum inodorum* (Ait.) G. Don**

**Nome scientifico:** *Nothoscordum inodorum* (Ait.) G. Don

**Nome comune:** Aglio fragrante

**Famiglia:** Amaryllidaceae

### **Descrizione morfologica:**

Pianta erbacea perenne, 20–50 cm di altezza, con bulbo piccolo ovale. Fusto eretto, semplice, cilindrico, colore verde. Foglie basali lunghe sottili filiformi 1–3 mm di larghezza, colore verde intenso, fiacco. Infiorescenze a ombrella terminale sferica con numerosi fiori; fiori piccoli, stella form, corolla bianca con venature rosee. Frutti capsule triloculari. Semi neri lucidi.

**Ciclo biologico:** Perenne

**Periodo di fioritura:** Maggio-Giugno (V–VI)



## ***Daucus carota* L.**

**Nome scientifico:** *Daucus carota* L.

**Nome comune:** Carota selvatica

**Famiglia:** Apiaceae

### **Descrizione morfologica:**

Pianta erbacea biennale, 40–100 cm di altezza. Radice a fittone verticale carnosa ingrossata fusiforme, colore giallastro. Fusti eretti ispidi per peli rigidi rivolti verso il basso, ramificati verso l'alto, a volte striati, colore verde. Foglie basali lunghe fino a 12 cm, 2–3 pennato-partite, segmenti di ultimo ordine lanceolati acuti; foglie caulinari alterne 2-pennatosette divise in lacinie lineari. Infiorescenze a ombrello globulare di 20–40 raggi (fino a 5 cm circa), con 7–10 brattee lineari. Fiori piccoli bianchi a 5 petali, fiore centrale rosso scuro (carattere selezionato per attirare insetti impollinatori). Frutti diachenii irti di aculei ricurvi per la disseminazione zoo cara.

**Ciclo biologico:** Biennale

**Periodo di fioritura:** Aprile-Ottobre (IV–X)



## ***Foeniculum vulgare* Mill.**

**Nome scientifico:** *Foeniculum vulgare* Mill.

**Nome comune:** Finocchio selvatico

**Famiglia:** Apiaceae

**Descrizione morfologica:**

Pianta erbacea perenne, fino a 150–200 cm di altezza. Radice rizomatosa profonda. Fusto eretto striato lucido ramificato, colore verde. Foglie basali e caulinari 2–3-pennatosette a contorno triangolare, con lobi filiformi che ricordano il fieno (da cui il nome), attaccate al fusto tramite una guaina, colore verde intenso. Tutta la pianta emana un profumo intenso e inconfondibile se sfregata. Infiorescenze a ombrelle apicali con numerosi raggi; fiori piccolissimi giallo-verdini. Frutti diacheni oblunghi con coste salenti.

**Ciclo biologico:** Perenne

**Periodo di fioritura:** Giugno-Ottobre (VI–X)



## ***Andryala integrifolia* L.**

**Nome scientifico:** *Andryala integrifolia* L.

**Nome comune:** Lanutella comune

**Famiglia:** Asteraceae

**Descrizione morfologica:**

Pianta erbacea annuale, 15–50 cm di altezza. Fusto eretto ramificato, coperto da una fitta peluria bianco-giallastra che conferisce aspetto lanoso. Foglie basali formate a rosetta, picciolate, lanceolate ondulate; foglie caulinari alternate, lanceolate a lineari, progredendo verso l'alto. Infiorescenze a capolini terminali riuniti a corimbo; capolini di 10–15 mm di diametro, numerosi fiori gialli. Acheni con pappo di peli bianchi.

**Ciclo biologico:** Annuale

**Periodo di fioritura:** Aprile-Giugno (IV–VI)



## ***Centaurea sicula* L.**

**Nome scientifico:** *Centaurea sicula* L.

**Nome comune:** Fiordaliso siculo

**Famiglia:** Asteraceae

**Descrizione morfologica:**

Pianta erbacea biennale, 30–60 cm di altezza. Nel primo anno forma una rosetta basale di foglie. Fusti eretti ramificati, pubescenti, colore verde. Foglie basali lunghe lanceolate lirate inciso-dentate, foglie caulinari lineari-lanceolate progressivamente ristrette verso l'apice. Infiorescenze a capolini solitari terminali; capolini di 15–25 mm di diametro, fiori blu-violacei (raramente rosa o bianchi). Involucro campanulato con spine caratteristiche ai margini delle brattee. Acheni con pappo a setole.

**Ciclo biologico:** Biennale

**Periodo di fioritura:** Maggio-Giugno (V–VI)



## ***Cichorium intybus* L.**

**Nome scientifico:** *Cichorium intybus* L.

**Nome comune:** Cicoria comune

**Famiglia:** Asteraceae

**Descrizione morfologica:**

Pianta erbacea perenne (talora biennale), 20–130 cm di altezza. Radice a fittone cilindrica o conica lunga ramificata, che se recisa spande un lattice bianco dal sapore amaro. Fusti eretti ramosi con rami rigidi divaricati, incavati angolosi, ispidi per peli rivolti verso il basso. Foglie basali lanceolate lirate inciso-dentate formate a rosetta; foglie caulinari alterne sessili amplessicauli lanceolate. Infiorescenze a capolini di 2–3 elementi portati da brevi peduncoli; involucro su 2 file con brattee esterne corte ovali cigliate, brattee interne oblunghe lanceolate dritte. Fiori tutti ligulati con linguetta a 5 denti, colore azzurro intenso (raramente bianchi o rosa); infiorescenze che si chiudono nel pomeriggio e con il brutto tempo. Acheni con pappo ridotto a coroncina apicale.

**Ciclo biologico:** Perenne

**Periodo di fioritura:** Giugno-Settembre (VI–IX)



## ***Crepis bursifolia* L.**

**Nome scientifico:** *Crepis bursifolia* L.

**Nome comune:** Radicchiella tirrenica

**Famiglia:** Asteraceae



**Descrizione morfologica:**

Pianta erbacea perenne endemica, 30–70 cm di altezza. Fusto eretto ramificato, ispido per peli rigidi, colore verde. Foglie basali picciolate lanceolate runcinate inciso-dentate con lobi acuti progressivamente più piccoli verso la base, foglie caulinari alterne sessili progressivamente ristrette. Infiorescenze a capolini in corimbo; capolini gialli di 8–12 mm di diametro. Involucro cilindrico con brattee lineari. Fiori tutti ligulati gialli. Acheni lineari leggermente ricurvi con pappo bianco di peli semplici.

**Ciclo biologico:** Perenne

**Periodo di fioritura:** Aprile-Settembre (IV–IX)

## ***Erigeron canadensis* L.**

**Nome scientifico:** *Erigeron canadensis* L.

**Nome comune:** Saeppola canadese

**Famiglia:** Asteraceae



**Descrizione morfologica:**

Pianta erbacea annuale, 20–100 cm di altezza. Fusto eretto rigido ramificato, irsuto per peli lunghezza non uniforme, colore verde. Foglie basali lanceolate runcinate, progressivamente ristrette verso il fusto; foglie caulinari lineari-lanceolate. Infiorescenze panniculate ramosse con numerosissimi capolini piccolissimi di 3–4 mm di diametro. Capolini con fiori periferici gialli femminili pluriseriati e fiori centrali gialli ermafroditi. Acheni minuti compressi con pappo monoseriato di peli bianchi.

**Ciclo biologico:** Annuale

**Periodo di fioritura:** Giugno-Ottobre (VI–X)

## ***Galinsoga parviflora* Cav.**

**Nome scientifico:** *Galinsoga parviflora* Cav.

**Nome comune:** Galinsoga comune

**Famiglia:** Asteraceae

### **Descrizione morfologica:**

Pianta erbacea annuale, 15–60 cm di altezza. Fusto eretto ramificato, pubescente, colore verde. Foglie opposte ovali o lanceolate 2–7 cm di lunghezza, margine dentato, brevemente picciolate. Infiorescenze a capolini terminali numerosi di 5–8 mm di diametro, riuniti a corimbo lasso. Capolini con fiori periferici bianchi a 5 lobi femminili e fiori centrali gialli ermafroditi. Pappo ridotto a peli brevi o completamente assente negli acheni periferici.

**Ciclo biologico:** Annuale

**Periodo di fioritura:** Agosto-Ottobre (VIII–X)



## ***Glebionis coronaria* (L.) Spach**

**Nome scientifico:** *Glebionis coronaria* (L.) Spach

**Nome comune:** Crisantemo giallo

**Famiglia:** Asteraceae

### **Descrizione morfologica:**

Pianta erbacea annuale, 20–60 cm di altezza. Fusto eretto ramificato, glabro, colore verde. Foglie alterne sessili 1–3 volte pennate, con segmenti lineari ottusi, colore verde. Infiorescenze a capolini terminali solitari di 20–35 mm di diametro. Capolini con fiori periferici giallo-dorati ligulati femminili e fiori centrali giallo-dorati tubulosi ermafroditi. Involucro emisferico con brattee giallastre. Acheni periferici apteri (senza ali), acheni centrali con ali laterali.

**Ciclo biologico:** Annuale

**Periodo di fioritura:** Aprile-Luglio (IV–VII)



## ***Urospermum picroides* (L.) Scop. ex F.W. Schmidt**

**Nome scientifico:** *Urospermum picroides* (L.) Scop. ex F.W. Schmidt

**Nome comune:** Boccione minore

**Famiglia:** Asteraceae

### **Descrizione morfologica:**

Pianta erbacea annuale, 20–50 cm di altezza. Fusto eretto ramificato, glabro o scabro, colore verde. Foglie basali runcinate inciso-dentate formate a rosetta; foglie caulinari alterne progressivamente ristrette, sessili. Infiorescenze a capolini terminali di 12–20 mm di diametro riuniti in corimbo lasso. Capolini con fiori tutti ligulati gialli. Involucro cilindrico. Acheni con rostro lungo sottile e pappo persistente a peli semplici bianchi.

**Ciclo biologico:** Annuale

**Periodo di fioritura:** Febbraio-Luglio (II–VII)



## ***Sonchus oleraceus* L.**

**Nome scientifico:** *Sonchus oleraceus* L.

**Nome comune:** Grespino comune

**Famiglia:** Asteraceae

### **Descrizione morfologica:**

Pianta erbacea annuale, 20–100 cm di altezza. Fusto eretto ramificato, glabro, cavo, colore verde. Foglie basali lunghe pennate runcinate inciso-dentate con lobi acuti, foglie caulinari alterne sessili amplessicauli a base sagittata o auricolata progressivamente ristrette. Infiorescenze a capolini terminali riuniti in corimbo lasso di 15–25 mm di diametro. Capolini con fiori tutti ligulati gialli. Involucro campanulato. Acheni compressi rugosi trasversalmente con pappo di peli semplici bianchi deciduo.

**Ciclo biologico:** Annuale

**Periodo di fioritura:** Marzo-Ottobre (III–X)



## ***Urospermum dalechampii* (L.) F.W. Schmidt**

**Nome scientifico:** *Urospermum dalechampii* (L.) F.W. Schmidt

**Nome comune:** Boccione

**Famiglia:** Asteraceae

### **Descrizione morfologica:**

Pianta erbacea perenne, 40–80 cm di altezza. Fusto eretto ramificato, scabro per peli rigidi brevi, colore verde. Foglie basali runcinate inciso-dentate con lobi acuti progressivamente più piccoli verso la base, foglie caulinari alterne lineari-lanceolate sessili. Infiorescenze a capolini terminali di 15–20 mm di diametro. Capolini con fiori tutti ligulati gialli. Involucro cilindrico. Acheni con rostro lungo sottile e pappo persistente a peli semplici bianchi.

**Ciclo biologico:** Perenne

**Periodo di fioritura:** Marzo-Agosto (III–VIII)



## ***Taraxacum officinale* F.H. Wigg.**

**Nome scientifico:** *Taraxacum officinale* F.H. Wigg.

**Nome comune:** Tarassaco comune

**Famiglia:** Asteraceae

### **Descrizione morfologica:**

Pianta erbacea perenne, 10–40 cm di altezza. Radice a fittone profonda carnosa. Fusti numerosi ascendenti, glabri, cavi, colore verde pallido. Foglie basali formate a rosetta, lunghe lanceolate runcinate inciso-dentate con denti acuminati rivolti verso il basso, colore verde. Infiorescenze a capolini solitari terminali di 30–50 mm di diametro. Capolini con fiori tutti ligulati gialli. Involucro cilindrico con brattee disposte su più file. Acheni lineari con rostro lungo e pappo piumoso bianco a forma di paracadute, molto deciduo. Tutta la pianta contiene lattice bianco.

**Ciclo biologico:** Perenne

**Periodo di fioritura:** Febbraio-Maggio (II–V)



## ***Echium plantagineum* L.**

**Nome scientifico:** *Echium plantagineum* L.

**Nome comune:** Viperina piantaginea

**Famiglia:** Boraginaceae

### **Descrizione morfologica:**

Pianta erbacea annuale, 20–70 cm di altezza. Fusto eretto, robusto, ramificato, densamente ispido-setoloso con peli rigidi bianchi. Foglie basali lunghe, obovate-spatulate, 10–25 cm di lunghezza, runcinate-dentate, setolate, colore verde; foglie caulinari alterne progressivamente ristrette, sessili. Infiorescenze a spighe scorpioidi ramose, molto vistose; fiori numerosi, piccoli, con corolla tubulosa pentamera, inizialmente rosa-violacea, progressivamente blu-violacea; stami sporgenti di colore rosso. Frutti composti da 4 nuclei (tetrachenio).

**Ciclo biologico:** Annuale

**Periodo di fioritura:** Marzo-Luglio (III–VII)



## ***Coronopus didymus* (L.) Sm.**

**Nome scientifico:** *Coronopus didymus* (L.) Sm.

**Nome comune:** *Lappolina americana*

**Famiglia:** Brassicaceae

### **Descrizione morfologica:**

Pianta erbacea annuale, 10–40 cm di altezza, con portamento prostrato-ascendente. Fusti numerosi, deboli, ramificati, glabri o lievemente pubescenti, colore verde. Foglie basali picciolate, pinnatifide, 3–7 cm di lunghezza, con segmenti obovati ottusi; foglie caulinari alterne, progressivamente ristrette, sessili. Infiorescenze a brevi racemi densi terminali e ascellari; fiori piccolissimi bianchi. Frutti siliquie brevissime, cordiformi, rugose, caratteristicamente bilobate, contenenti 2 semi.

**Ciclo biologico:** Annuale

**Periodo di fioritura:** Marzo-Maggio (III–V)

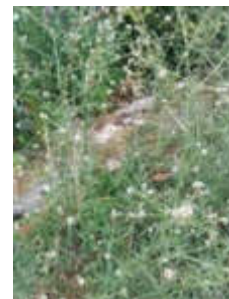


## ***Lepidium graminifolium* L.**

**Nome scientifico:** *Lepidium graminifolium* L.

**Nome comune:** Lepidio graminifoglio

**Famiglia:** Brassicaceae



### **Descrizione morfologica:**

Pianta erbacea perenne, 20–60 cm di altezza. Radice fittonante robusta. Fusto eretto, ramificato, glabro, colore verde. Foglie basali picciolate, lineari-lanceolate intere o marginalmente dentate, 5–15 cm di lunghezza; foglie caulinari alterne, lineari, sessili, progressivamente ristrette. Infiorescenze a racemi densi; fiori piccolissimi bianchi o rosati. Frutti silicole ellittiche, alate, brevemente apiculate, contenenti 2 semi.

**Ciclo biologico:** Perenne

**Periodo di fioritura:** Maggio-Ottobre (V–X)

## ***Lobularia maritima* (L.) Desv.**

**Nome scientifico:** *Lobularia maritima* (L.) Desv.

**Nome comune:** Filigrana comune

**Famiglia:** Brassicaceae



### **Descrizione morfologica:**

Pianta erbacea perenne, 15–40 cm di altezza, con portamento cespuglioso. Fusto eretto o ascendente, ramificato, pubescente, colore grigio-verde. Foglie lineari-lanceolate, intere, 1–3 cm di lunghezza, brevemente picciolate, colore grigio-verde. Infiorescenze a lunghi racemi densi; fiori numerosissimi, piccolissimi, con corolla bianca, rosa o viola, profumati. Frutti silicole piccole, ovali, leggermente appiattite, contenenti 1–2 semi per loculo.

**Ciclo biologico:** Perenne

**Periodo di fioritura:** Gennaio-Dicembre (I–XII)

## ***Sisymbrium irio* L.**

**Nome scientifico:** *Sisymbrium irio* L.

**Nome comune:** Erba cornacchia irida

**Famiglia:** Brassicaceae

### **Descrizione morfologica:**

Pianta erbacea annuale, 20–80 cm di altezza. Fusto eretto, ramificato, glabro, colore verde. Foglie basali picciolate, runcinate-dentate, 5–15 cm di lunghezza; foglie caulinari alterne, sessili, progressivamente ristrette, a segmenti più sottili. Infiorescenze a lunghi racemi latti; fiori piccolissimi gialli. Frutti lunghe silique lineari erette, 3–8 cm di lunghezza, molto esili, contenenti numerosi semi disposti in una sola fila per loculo.

**Ciclo biologico:** Annuale

**Periodo di fioritura:** Febbraio-Giugno (II–VI)



## ***Sisymbrium officinale* (L.) Scop.**

**Nome scientifico:** *Sisymbrium officinale* (L.) Scop.

**Nome comune:** Erba cornacchia comune

**Famiglia:** Brassicaceae

### **Descrizione morfologica:**

Pianta erbacea annuale, 30–100 cm di altezza. Fusto eretto, ramificato, glabro, colore verde. Foglie basali picciolate, runcinate-dentate, 5–15 cm di lunghezza; foglie caulinari alterne, sessili, 2–3 volte pinnatifide a segmenti lineari. Infiorescenze a racemi densi; fiori piccolissimi gialli a 4 petali. Frutti brevi silique appressate al rachide, 0.5–1 cm di lunghezza, contenenti pochi semi per loculo.

**Ciclo biologico:** Annuale

**Periodo di fioritura:** Maggio-Luglio (V–VII)



## ***Sisymbrium orientale* L.**

**Nome scientifico:** *Sisymbrium orientale* L.

**Nome comune:** Erba cornacchia orientale

**Famiglia:** Brassicaceae

### **Descrizione morfologica:**

Pianta erbacea annuale, 20–70 cm di altezza. Fusto eretto, ramificato, glabro, colore verde. Foglie basali picciolate, runcinate, 5–12 cm di lunghezza; foglie caulinari alterne, sessili, pinnatifide a segmenti lineari ottusi. Infiorescenze a racemi latti; fiori piccolissimi giallo-pallidi. Frutti brevi silique erette, 1–2 cm di lunghezza, molto esili, contenenti numerosi semi per loculo.

**Ciclo biologico:** Annuale

**Periodo di fioritura:** Giugno-Luglio (VI–VII)



## ***Campanula erinus* L.**

**Nome scientifico:** *Campanula erinus* L.

**Nome comune:** Campanula minore

**Famiglia:** Campanulaceae

### **Descrizione morfologica:**

Pianta erbacea annuale, 10–30 cm di altezza, con portamento diffuso-ascendente. Fusti numerosi, esili, ramificati, pubescenti, colore verde. Foglie piccole, ovali-romboidali, 0.5–1.5 cm di lunghezza, dentate, brevemente picciolate. Infiorescenze a capolini terminali; fiori piccolissimi, corolla campanulata pentamera, colore azzurro-violaceo. Frutto capsula loculicide con numerosi semi piccolissimi.

**Ciclo biologico:** Annuale

**Periodo di fioritura:** Marzo-Giugno (III–VI)



## ***Capparis spinosa* L.**

**Nome scientifico:** *Capparis spinosa* L.

**Nome comune:** Cappero comune

**Famiglia:** Capparaceae

### **Descrizione morfologica:**

Arbusto denso, 50–150 cm di altezza, a portamento prostrato o ascendente. Rami robusti, glabri, colorazione verde-grigia, equipaggiati da 2 stipole spinose alla base di ogni picciolo. Foglie alterne, arrotondate o cuoriformi, 1–3 cm di lunghezza, intere, glabro-lucide, colore verde intenso. Infiorescenze a fiori solitari terminali; fiori vistosi con 4 sepali, 4 petali bianchi o rosati, numerosi stami di colore bianco o rosato con filamenti lunghi. Frutti bacche allungate, carnose, contenenti numerosi semi immersi in una polpa.

**Ciclo biologico:** Perenne

**Periodo di fioritura:** Maggio-Giugno (V–VI)



## ***Sixalix atropurpurea* (L.) Greuter & Burdet**

**Nome scientifico:** *Sixalix atropurpurea* (L.) Greuter & Burdet

**Nome comune:** Vedovina marittima

**Famiglia:** Caprifoliaceae

### **Descrizione morfologica:**

Pianta erbacea biennale, 30–80 cm di altezza. Nel primo anno forma una rosetta basale di foglie lanceolate. Fusti eretti, ramificati, pubescenti, colore verde. Foglie caulinari opposte, lanceolate, intere o margine dentato, brevemente picciolate. Infiorescenze a capolini terminali globulari; fiori numerosissimi in densi verticilli, corolla tubulosa pentamera, colore da rosso scuro a porpora scuro (raramente rosa o bianco). Frutti acheni piccoli, prismatici, coronati dal calice persistente.

**Ciclo biologico:** Biennale

**Periodo di fioritura:** Aprile-Novembre (IV–XI)



## ***Polycarpon tetraphyllum* (L.) L.**

**Nome scientifico:** *Polycarpon tetraphyllum* (L.) L.

**Nome comune:** Migliarina a due foglie

**Famiglia:** Caryophyllaceae

### **Descrizione morfologica:**

Pianta erbacea annuale, 10–30 cm di altezza, con portamento prostrato-diffuso. Fusti numerosi, esili, ramificati, glabri, colore verde. Foglie piccole, opposte, lineare-oblunghe, 0.5–2 cm di lunghezza, intere, brevemente picciolate. Infiorescenze a corimbi terminali pauciflori; fiori piccolissimi a 4–5 petali bianchi. Frutti piccole capsule ovoidi loculicide, contenenti numerosi semi minuti.

**Ciclo biologico:** Annuale

**Periodo di fioritura:** Maggio-Luglio (V–VII)



## ***Chenopodium ambrosioides* L.**

**Nome scientifico:** *Chenopodium ambrosioides* L.

**Nome comune:** Farinello aromatico

**Famiglia:** Chenopodiaceae

### **Descrizione morfologica:**

Pianta erbacea annuale (talora biennale), 50–150 cm di altezza. Fusto eretto, ramificato, pubescente, colore verde. Foglie alterne, lanceolate, 5–15 cm di lunghezza, margine intero o poco ondulato, brevemente picciolate, colore verde, ricche di ghiandole odorifere. Infiorescenze a spighe panicolata con numerosi fiori piccolissimi. Frutti utricoli contenenti 1 seme, ricoperti da perianzio membranoso.

**Ciclo biologico:** Annuale

**Periodo di fioritura:** Agosto-Ottobre (VIII–X)



## ***Chenopodium murale* L.**

**Nome scientifico:** *Chenopodium murale* L.

**Nome comune:** Farinello murale

**Famiglia:** Chenopodiaceae

### **Descrizione morfologica:**

Pianta erbacea annuale, 20–80 cm di altezza. Fusto eretto, ramificato, glabro, colore verde. Foglie alterne, triangolari o romboidali, 2–8 cm di lunghezza, margine dentato, brevemente picciolate, colore verde. Infiorescenze a spighe paniculata con numerosi fiori piccolissimi. Frutti utricoli piccoli, contenenti 1 seme, ricoperti da perianzio membranoso.

**Ciclo biologico:** Annuale

**Periodo di fioritura:** Giugno-Settembre (VI–IX)



## ***Chenopodium althaeoides* L.**

**Nome scientifico:** *Convolvulus althaeoides* L.

**Nome comune:** Vilucchio rosso

**Famiglia:** Convolvulaceae

### **Descrizione morfologica:**

Pianta erbacea perenne, 50–150 cm di lunghezza, con fusti scandenti o prostrati, glabri, colore verde. Foglie alterne, polimorfiche: le basali palmatifide, le caulinari progressive intere o dentate, 2–8 cm di lunghezza, brevemente picciolate, colore verde. Infiorescenze con 1–3 fiori terminali; fiori grandi, vistosi, con corolla campanulato-imbutiforme, colore rosa-violaceo con centro biancastro. Frutti capsule globose biloculari, contenenti 1–2 semi per loculo.

**Ciclo biologico:** Perenne

**Periodo di fioritura:** Aprile-Giugno (IV–VI)



## ***Convolvulus arvensis* L.**

**Nome scientifico:** *Convolvulus arvensis* L.

**Nome comune:** Vilucchio comune

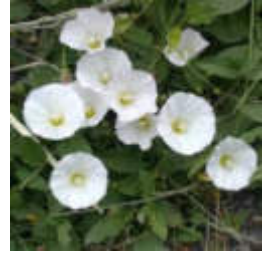
**Famiglia:** Convolvulaceae

**Descrizione morfologica:**

Pianta erbacea perenne, 30–100 cm di lunghezza, con fusti scandenti o prostrati, glabri, colore verde pallido. Foglie alterne, ovali a sagittate, 1–4 cm di lunghezza, brevemente picciolate, colore verde pallido. Infiorescenze con 1–3 fiori; fiori piccoli-medi, corolla campanulata, colore bianco, rosa pallido o striato bianco-rosa. Frutti capsule globose biloculari, contenenti 1–2 semi per loculo.

**Ciclo biologico:** Perenne

**Periodo di fioritura:** Aprile-Ottobre (IV–X)



## ***Convolvulus cantabrica* L.**

**Nome scientifico:** *Convolvulus cantabrica* L.

**Nome comune:** Vilucchio bicchierino

**Famiglia:** Convolvulaceae

**Descrizione morfologica:**

Pianta erbacea perenne, 30–70 cm di altezza, con portamento ascendente o scandente. Fusti eretto-ascendenti, densamente pubescenti, colore grigio-verde. Foglie alterne, lanceolate, 1–3 cm di lunghezza, intere, brevemente picciolate, colore grigio-verde. Infiorescenze con fiori solitari o in piccoli gruppi; fiori medi, corolla campanulata, colore bianco o rosato con centro più scuro. Frutti capsule globose biloculari.

**Ciclo biologico:** Perenne

**Periodo di fioritura:** Maggio-Ottobre (V–X)



## ***Cyperus rotundus* L.**

**Nome scientifico:** *Cyperus rotundus* L.

**Nome comune:** Zigolo infestante

**Famiglia:** Cyperaceae

### **Descrizione morfologica:**

Pianta erbacea perenne, 10–50 cm di altezza, con apparato radicale costituito da numerosi tuberi globosi e rizomi sotterranei. Culmi (fusti) eretti, trigoni, glabri, colore verde. Foglie basali lunghe, lineari, 2–5 mm di larghezza, parallele nervature, colore verde intenso. Infiorescenze a spighe dense o lasse, composte da numerosi fiori piccolissimi. Fiori ermafroditi, con 2–3 stami e 1 stilo. Frutti acheni piccolissimi.

**Ciclo biologico:** Perenne

**Periodo di fioritura:** Giugno-Novembre (VI–XI)



## ***Echballium elaterium* (L.) A. Rich.**

**Nome scientifico:** *Echballium elaterium* (L.) A. Rich.

**Nome comune:** Cocomero asinino

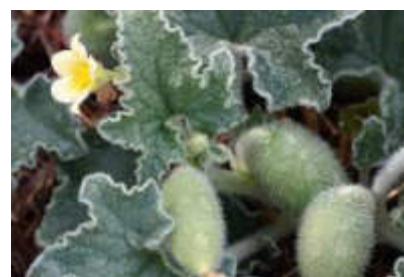
**Famiglia:** Cucurbitaceae

### **Descrizione morfologica:**

Pianta erbacea perenne, 30–60 cm di altezza, con fusti striscianti, hispidi per peli rigidi. Foglie alterne, cuoriformi, 5–20 cm di lunghezza, margine sinuato-dentato, cordate alla base, brevemente picciolate, colore verde scuro, hispide. Infiorescenze con fiori solitari o in piccoli gruppi; fiori unisessuali, corolla pentamera, colore giallo. Frutti bacche peponidi piccole, ovali, ispide, contenenti numerosi semi; frutti mature proiettano semi e liquido per meccanismo esplosivo.

**Ciclo biologico:** Perenne

**Periodo di fioritura:** Maggio-Settembre (V–IX)



## ***Chamaesyce maculata* (L.) Small**

**Nome scientifico:** *Chamaesyce maculata* (L.) Small

**Nome comune:** Euphorbia macchiata

**Famiglia:** Euphorbiaceae

**Descrizione morfologica:**

Pianta erbacea annuale, 10–30 cm di altezza, con portamento prostrato-ascendente. Fusti numerosi, deboli, ramificati, glabri, colore verde con sfumature rossastre. Foglie opposte, obovate, 0.5–2 cm di lunghezza, margine intero, brevemente picciolate, colore verde con macchia rossastra centrale caratteristica. Infiorescenze a ciatidi solitari ascellari; fiori piccolissimi con perianzio ridotto. Frutti capsule triloculari, contenenti 1 seme per loculo.

**Ciclo biologico:** Annuale

**Periodo di fioritura:** Maggio-Ottobre (V–X)



## ***Chamaesyce prostrata* (Aiton) Small**

**Nome scientifico:** *Chamaesyce prostrata* (Aiton) Small

**Nome comune:** Euforbia prostrata

**Famiglia:** Euphorbiaceae

**Descrizione morfologica:**

Pianta erbacea annuale, 5–20 cm di altezza, con portamento prostrato-diffuso. Fusti numerosi, gracili, ramificati, glabri, colore verde. Foglie opposte, obovate, piccolissime, 0.3–1 cm di lunghezza, margine intero, brevemente picciolate, colore verde. Infiorescenze a ciatidi solitari ascellari; fiori piccolissimi. Frutti capsule triloculari piccolissime.

**Ciclo biologico:** Annuale

**Periodo di fioritura:** Giugno-Novembre (VI–XI)



## ***Ricinus communis* L.**

**Nome scientifico:** *Ricinus communis* L.

**Nome comune:** Ricino

**Famiglia:** Euphorbiaceae

**Descrizione morfologica:**

Arbusto o piccolo albero, 2–8 m di altezza. Fusto eretto, ramificato, glabro, colore verde-grigio o marrone, cavo. Foglie alterne, larghe, palmatifide con 7–11 lobi, 20–60 cm di lunghezza, margine seghettato, lungamente picciolate, colore da verde intenso a bronzeo-rosso (nelle varietà ornamentali). Infiorescenze a racemi terminali dioici o monoici; fiori unisessuali piccolissimi, perianzio semplice. Frutti capsule triloculari echinose, contenenti 1 seme ovale per loculo.

**Ciclo biologico:** Albero

**Periodo di fioritura:** Marzo-Ottobre (III–X)



## ***Bituminaria bituminosa* (L.) C.H. Stirton**

**Nome scientifico:** *Bituminaria bituminosa* (L.) C.H. Stirton

**Nome comune:** Trifoglio bituminoso

**Famiglia:** Fabaceae

**Descrizione morfologica:**

Pianta erbacea perenne, 30–80 cm di altezza. Fusto eretto, poco ramificato, pubescente, colore verde. Foglie alterne, trifogliate; foglioline sessili, obovate, 1–3 cm di lunghezza, margine intero, colore verde, con caratteristiche ghiandole scure. Infiorescenze a brevi racemi terminali; fiori numerosi, papilionacei, colore da giallo a rossastro. Frutti legumi ovati, contenenti 1–2 semi.

**Ciclo biologico:** Perenne

**Periodo di fioritura:** Maggio-Giugno (V–VI)



## ***Parietaria judaica* L.**

**Nome scientifico:** *Parietaria judaica* L.

**Nome comune:** Parietaria giudaica

**Famiglia:** Urticaceae

### **Descrizione morfologica:**

Pianta erbacea perenne, 20–60 cm di altezza, con portamento prostrato-ascendente. Fusti numerosi, deboli, ramificati, glabri o leggermente pubescenti, colore verde. Foglie alterne, ovali-lanceolate, 2–8 cm di lunghezza, margine intero, brevemente picciolate, colore verde. Infiorescenze ascellari, composte di numerosi fiori piccolissimi; fiori unisessuali o ermafroditi con perianzio tetramero. Frutti acheni piccoli, contenuti nel perianzio persistente.

**Ciclo biologico:** Perenne

**Periodo di fioritura:** Marzo-Ottobre (III–X)



## ***Parietaria officinalis* L.**

**Nome scientifico:** *Parietaria officinalis* L.

**Nome comune:** Parietaria

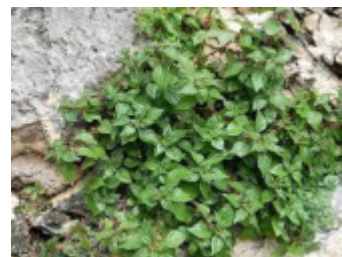
**Famiglia:** Urticaceae

### **Descrizione morfologica:**

Pianta erbacea perenne, 30–80 cm di altezza, con portamento eretto-ascendente. Fusti robusti, poco ramificati, densamente pubescenti, colore verde. Foglie alterne, ovali-lanceolate, 3–10 cm di lunghezza, margine ondulato, brevemente picciolate, colore verde, con venature prominenti. Infiorescenze ascellari numerose; fiori piccolissimi, unisessuali o ermafroditi. Frutti acheni piccolissimi.

**Ciclo biologico:** Perenne

**Periodo di fioritura:** Maggio-Ottobre (V–X)



## ***Parietaria diffusa* M. & K.**

**Nome scientifico:** *Parietaria diffusa* M. & K.

**Nome comune:** Parietaria diffusa

**Famiglia:** Urticaceae

### **Descrizione morfologica:**

Pianta erbacea perenne, 20–50 cm di altezza, con portamento prostrato-ascendente, più gracile di *P. officinalis*. Fusti numerosi, deboli, ramificati, debolmente pubescenti, colore verde. Foglie alterne, ovali-lanceolate, 2–6 cm di lunghezza, margine intero, brevemente picciolate, colore verde. Infiorescenze ascellari; fiori piccolissimi. Frutti acheni piccolissimi.

**Ciclo biologico:** Perenne

**Periodo di fioritura:** Maggio-Settembre (V–IX)



## ***Oxalis corniculata* L.**

**Nome scientifico:** *Oxalis corniculata* L.

**Nome comune:** Acetosella cornuta

**Famiglia:** Oxalidaceae

### **Descrizione morfologica:**

Pianta erbacea perenne, 10–40 cm di altezza, con portamento prostrato-ascendente. Fusti numerosi, deboli, ramificati, glabri, colore verde o rossastro. Foglie alterne, trifogliate; foglioline cuoriformi, 0.5–1.5 cm di lunghezza, margine intero, brevemente picciolate, colore verde o rosso-violaceo. Infiorescenze a piccoli ombrelli ascellari; fiori gialli a 5 petali. Frutti capsule angolate, contenenti numerosi semi.

**Ciclo biologico:** Perenne

**Periodo di fioritura:** Marzo-Ottobre (III–X)



## ***Plantago lanceolata* L.**

**Nome scientifico:** *Plantago lanceolata* L.

**Nome comune:** Piantaggine lanceolata

**Famiglia:** Plantaginaceae

### **Descrizione morfologica:**

Pianta erbacea perenne, 10–60 cm di altezza. Foglie formate a rosetta basale, lanceolate, 5–20 cm di lunghezza, intere o margine leggermente dentato, brevemente picciolate, colore verde. Infiorescenze a spighe dense, ovato-cilindriche, 1–3 cm di lunghezza, portate da lunghi peduncoli privi di foglie; fiori piccolissimi. Frutti capsule loculicide.

**Ciclo biologico:** Perenne

**Periodo di fioritura:** Aprile-Settembre (IV–IX)



## ***Plantago major* L.**

**Nome scientifico:** *Plantago major* L.

**Nome comune:** Piantaggine comune

**Famiglia:** Plantaginaceae

### **Descrizione morfologica:**

Pianta erbacea perenne, 10–40 cm di altezza. Foglie formate a rosetta basale, larghe, ovali a ellittiche, 5–25 cm di lunghezza, intere, brevemente picciolate, colore verde, con 7–9 nervature prominenti parallele. Infiorescenze a spighe dense, lunghe 5–15 cm, portate da lunghi peduncoli; fiori piccolissimi. Frutti capsule loculicide con numerosi semi per loculo.

**Ciclo biologico:** Perenne

**Periodo di fioritura:** Maggio-Settembre (V–IX)



## ***Portulaca oleracea* L.**

**Nome scientifico:** *Portulaca oleracea* L.

**Nome comune:** Portulaca comune

**Famiglia:** Portulacaceae

**Descrizione morfologica:**

Pianta erbacea annuale, 10–30 cm di lunghezza, con portamento prostrato-diffuso. Fusti numerosi, carnosi, ramificati, glabri, colore verde o rosastro. Foglie opposte, spatulate, 0.5–2 cm di lunghezza, intere, carnose, brevemente picciolate, colore verde. Infiorescenze con fiori solitari terminali; fiori gialli a 5 petali. Frutti capsule membranose con coperchio (pirenio), contenenti numerosi semi piccolissimi.

**Ciclo biologico:** Annuale

**Periodo di fioritura:** Giugno-Settembre (VI–IX)



## ***Lavatera cretica* L.**

**Nome scientifico:** *Lavatera cretica* L.

**Nome comune:** Lavatera cretese

**Famiglia:** Malvaceae

**Descrizione morfologica:**

Pianta erbacea annuale, 30–80 cm di altezza. Fusto eretto, robusto, ramificato, pubescente, colore verde. Foglie alterne, rotonde o angolate, 3–8 cm di lunghezza, margine crenato, cordate alla base, lungamente picciolate, colore verde. Infiorescenze con fiori solitari o in piccoli gruppi ascellari; fiori medi-grandi con corolla rosea o rosa-violacea, con venature più scure. Frutti schizocarpici composti da 8–10 mericarpi disposti a corona.

**Ciclo biologico:** Annuale

**Periodo di fioritura:** Aprile-Giugno (IV–VI)



## ***Malva sylvestris* L.**

**Nome scientifico:** *Malva sylvestris* L.

**Nome comune:** Malva selvatica

**Famiglia:** Malvaceae

### **Descrizione morfologica:**

Pianta erbacea biennale (talora annuale o perenne), 60–120 cm di altezza. Fusto eretto, robusto, ramificato, pubescente, colore verde. Foglie alterne, rotonde o palmatifide con 5–7 lobi, 5–12 cm di lunghezza, margine seghettato, cordate alla base, lungamente picciolate, colore verde scuro. Infiorescenze con fiori in piccoli gruppi ascellari; fiori medi-grandi, corolla rosea o rosa-violacea con venature più scure. Frutti schizocarpici con 8–10 mericarpi disposti a corona.

**Ciclo biologico:** Biennale

**Periodo di fioritura:** Giugno-Settembre (VI–IX)



## ***Hordeum murinum* L.**

**Nome scientifico:** *Hordeum murinum* L.

**Nome comune:** Orzetto selvatico

**Famiglia:** Poaceae

### **Descrizione morfologica:**

Pianta erbacea annuale (raramente invernale), 20–60 cm di altezza. Culmi (fusti) eretti o ascendenti, glabri, colore verde. Foglie lineari, 2–8 mm di larghezza, lunghe 5–15 cm, colore verde, con ligula brevissima. Infiorescenze a spighe dense, 4–8 cm di lunghezza, con ariste lunghe e caratteristiche; rachide fragile. Spighette triflorali; fiori ermafroditi. Frutti cariocidi (frutti tipici delle graminacee), contenenti 1 seme.

**Ciclo biologico:** Annuale

**Periodo di fioritura:** Aprile-Luglio (IV–VII)



## ***Avena fatua* L.**

**Nome scientifico:** *Avena fatua* L.

**Nome comune:** Avena selvatica

**Famiglia:** Poaceae



### **Descrizione morfologica:**

Pianta erbacea annuale, 30–90 cm di altezza. Culmi eretti, glabri, colore verde. Foglie lineari, 5–15 mm di larghezza, pubescenti, colore verde. Infiorescenze a pannocchie lasse, 10–30 cm di lunghezza; spighe biflorali (raramente triflorali), bianche o rossastre, lunghe 2.5–3 cm. Fiori ermafroditi con ariste dorsali lunghe e torte. Frutti carioidi contenenti 1 seme con arista persistente.

**Ciclo biologico:** Annuale

**Periodo di fioritura:** Maggio-Giugno (V–VI)

## ***Lolium rigidum* Gaudin**

**Nome scientifico:** *Lolium rigidum* Gaudin

**Nome comune:** Loglio rigido

**Famiglia:** Poaceae



### **Descrizione morfologica:**

Pianta erbacea annuale, 20–50 cm di altezza, con portamento cespuglioso. Culmi eretti, robusti, glabri, colore verde. Foglie lineari, 2–6 mm di larghezza, colore verde, con ligula brevissima. Infiorescenze a spighe dense, 5–15 cm di lunghezza, con rachi sfrangiate; spighe multiflore, erette o suberette, senza reste o con reste brevissime. Frutti carioidi contenenti 1 seme.

**Ciclo biologico:** Annuale

**Periodo di fioritura:** Maggio-Luglio (V–VII)

## ***Cynodon dactylon* (L.) Pers.**

**Nome scientifico:** *Cynodon dactylon* (L.) Pers.

**Nome comune:** Gramigna comune

**Famiglia:** Poaceae

### **Descrizione morfologica:**

Pianta erbacea perenne, 10–50 cm di altezza, con apparato radicale costituito da stoloni sotterranei e epigei. Culmi ascendenti, glabri, colore verde. Foglie lineari, 2–4 mm di larghezza, lunghe 2–10 cm, colore verde, con ligula brevissima. Infiorescenze a spighe digitato-radianti, 3–5, lunghe 3–6 cm, riunite all'apice del culmo; spiglette uniflorali. Frutti cariossidi piccolissimi.

**Ciclo biologico:** Perenne

**Periodo di fioritura:** Maggio-Settembre (V–IX)



## ***Sorghum halepense* (L.) Pers.**

**Nome scientifico:** *Sorghum halepense* (L.) Pers.

**Nome comune:** Sorgo alepense

**Famiglia:** Poaceae

### **Descrizione morfologica:**

Pianta erbacea perenne, 50–150 cm di altezza, con apparato radicale costituito da stoloni sotterranei (rizomi) molto vigorosi. Culmi eretti, robusti, glabri, colore verde. Foglie lineari, 10–25 mm di larghezza, lunghe 30–60 cm, colore verde, con costola mediana biancastra. Infiorescenze a pannocchie piramidali, 20–40 cm di lunghezza, colore da verde a marrone; spiglette biflorali. Frutti cariossidi contenenti 1 seme.

**Ciclo biologico:** Perenne

**Periodo di fioritura:** Luglio-Settembre (VII–IX)



## ***Trifolium campestre* Schreb.**

**Nome scientifico:** *Trifolium campestre* Schreb.

**Nome comune:** Trifoglio campestre

**Famiglia:** Fabaceae

**Descrizione morfologica:**

Pianta erbacea annuale, 15–50 cm di altezza. Fusto eretto-ascendente, ramificato, pubescente, colore verde. Foglie alterne, trifogliate; foglioline obovate, 0.5–2 cm di lunghezza, margine seghettato, colore verde. Infiorescenze a capolini globulari densi, 0.5–1 cm di diametro; fiori numerosissimi gialli, gradatamente mutanti in colore marrone rossastro durante la maturazione. Frutti legumi mono-spermi piccolissimi, contenuti nel calice persistente.

**Ciclo biologico:** Annuale

**Periodo di fioritura:** Aprile-Luglio (IV–VII)



## ***Pennisetum setaceum* (Forssk.) Chiov**

**Nome scientifico:** *Pennisetum setaceum* (Forssk.) Chiov

**Nome comune:** pennisetto setaceo o erba delle fontane

**Famiglia:** Poaceae

**Descrizione morfologica:**

Pianta erbacea perenne, cespitosa, 30-150 cm di altezza. Fusto eretto, sottile, pubescente all'apice, nodi glabri. Foglie lineari-lanceolate, 30-50 cm di lunghezza, 0,3-1 cm di larghezza, verde brillante, incurvate. Infiorescenze ascellari o terminali, pannocchie cilindriche dense, 10-30 cm, piumose rosa-violacee che sbiadiscono. Frutti cariocidi piccoli, con reste filamentose per dispersione.

**Ciclo biologico:** Perenne

**Periodo di fioritura:** giugno-novembre, (VI-XI)



## ***Lotus ornithopodioides* L.**

**Nome scientifico:** *Lotus ornithopodioides* L.

**Nome comune:** Ginestrino piè d'uccello

**Famiglia:** Fabaceae

### **Descrizione morfologica:**

Pianta erbacea annuale, 5-30 cm di altezza. Fusto prostrato o ascendente, ramificato dalla base, glabro o leggermente pubescente. Foglie composte trifogliate, sessili; foglioline obovate-lanceolate, 4-12 mm di lunghezza, apice acuto o ottuso, margine intero, colore verde chiaro. Infiorescenze in ombrelle ascellari con 1-3 fiori; fiori papilionacei giallo-dorati, 5-8 mm di lunghezza. Frutti legumi lineari, cilindrici, arcuati, 15-30 mm di lunghezza, rostrati.

**Ciclo biologico:** Annuale

**Periodo di fioritura:** Aprile-Giugno (IV-VI)



## ***Melilotus indica* (L.) All.**

**Nome scientifico:** *Melilotus indica* (L.) All.

**Nome comune:** Meliloto d'India

**Famiglia:** Fabaceae

### **Descrizione morfologica:**

Pianta erbacea annuale, 15-50 cm di altezza. Fusto eretto o ascendente, ramificato, striato, glabro o sparsamente pubescente. Foglie alterne, trifogliate; foglioline obovate-oblunghe, 10-20 mm di lunghezza, margine dentellato nella metà superiore. Infiorescenze in racemi ascellari densi, 10-40 mm di lunghezza; fiori papilionacei piccoli, 2-3 mm, gialli. Frutti legumi ovoidali, 2-3 mm, rugosi, monospermi, bruno-nerastri a maturità.

**Ciclo biologico:** Annuale

**Periodo di fioritura:** Aprile-Luglio (IV-VII)



## ***Trifolium nigrescens* Viv.**

**Nome scientifico:** *Trifolium nigrescens* Viv.

**Nome comune:** Trifoglio annerente

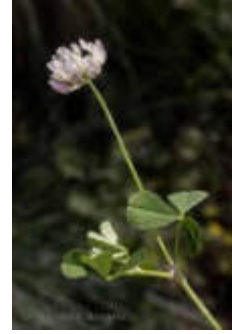
**Famiglia:** Fabaceae

**Descrizione morfologica:**

Pianta erbacea annuale, 10-40 cm di altezza. Fusto eretto o ascendente, cavo, glabro o poco pubescente. Foglie trifogliate; foglioline obovate o ellittiche, 10-25 mm di lunghezza, margine finemente dentellato, venature prominenti. Infiorescenze in capolini globosi o ovoidali, 10-15 mm di diametro, pedunculati; fiori numerosi, corolla bianco-rosata che annerisce dopo l'antesi. Frutti legumi inclusi nel calice persistente.

**Ciclo biologico:** Annuale

**Periodo di fioritura:** Maggio-Luglio (V-VII)



## ***Trifolium repens* L.**

**Nome scientifico:** *Trifolium repens* L.

**Nome comune:** Trifoglio ladino

**Famiglia:** Fabaceae

**Descrizione morfologica:**

Pianta erbacea perenne, 10-50 cm di altezza. Fusto strisciante, radicante ai nodi, glabro. Foglie trifogliate con picciolo lungo; foglioline obovate o ellittiche, 10-30 mm di lunghezza, margine finemente seghettato, spesso con macchia biancastra a V. Infiorescenze in capolini globosi, 15-25 mm di diametro, su peduncoli ascellari lunghi; fiori bianchi o bianco-rosati, profumati. Frutti legumi lineari con 3-4 semi.

**Ciclo biologico:** Perenne

**Periodo di fioritura:** Maggio-Settembre (V-IX)



## ***Trifolium tomentosum* L.**

**Nome scientifico:** *Trifolium tomentosum* L.

**Nome comune:** Trifoglio tomentoso

**Famiglia:** Fabaceae

**Descrizione morfologica:**

Pianta erbacea annuale, 5-20 cm di altezza. Fusto prostrato o ascendente, ramificato, densamente tomentoso. Foglie trifogliate; foglioline obovate o obcordate, 5-15 mm di lunghezza, margine intero o denticolato, pubescenti. Infiorescenze in capolini globosi, 8-12 mm di diametro, sessili o brevemente pedunculati; fiori piccoli, bianco-rosati, ricoperti da peli lanosi alla fruttificazione. Frutti legumi monospermi inclusi nel calice ingrossato e tomentoso.

**Ciclo biologico:** Annuale

**Periodo di fioritura:** Aprile-Giugno (IV-VI)



## ***Micromeria graeca* (L.) Benth. ex Rchb.**

**Nome scientifico:** *Micromeria graeca* (L.) Benth. ex Rchb.

**Nome comune:** Issopo meridionale

**Famiglia:** Lamiaceae

**Descrizione morfologica:**

Pianta erbacea perenne suffruticosa, 20-50 cm di altezza. Fusto eretto o ascendente, ramificato, quadrangolare, pubescente. Foglie opposte, ovate o ellittiche, 5-15 mm di lunghezza, margine intero o debolmente dentato, ghiandolose, aromatiche. Infiorescenze in verticillastri ascellari; fiori labiati, corolla bianco-rosata o violacea, 6-8 mm di lunghezza. Frutti tetracheni lisci, ovoidi.

**Ciclo biologico:** Perenne

**Periodo di fioritura:** Giugno-Settembre (VI-IX)



## ***Ficus carica L.***

**Nome scientifico:** *Ficus carica L.*

**Nome comune:** Fico comune

**Famiglia:** Moraceae

**Descrizione morfologica:**

Albero o arbusto caducifoglio, 3-10 m di altezza. Tronco irregolare, corteccia grigio-chiara, liscia. Rami robusti con midollo bianco. Foglie alterne, palmato-lobate con 3-5 lobi profondi, 10-25 cm di lunghezza e larghezza, margine dentato, ruvide superiormente, pubescenti inferiormente. Infiorescenze in siconi (ricettacoli carnosì chiusi) che maturano in frutti eduli (fichi) piriformi, verdi o violacei, dolci.

**Ciclo biologico:** Albero perenne

**Periodo di fioritura:** Primavera-Estate, fruttificazione Giugno-Ottobre (VI-X)



## ***Boerhavia repens L.***

**Nome scientifico:** *Boerhavia repens L.*

**Nome comune:** Boeravia

**Famiglia:** Nyctaginaceae

**Descrizione morfologica:**

Pianta erbacea annuale, prostrata o ascendente, 20-60 cm di lunghezza. Fusti ramificati, glabri o pubescenti, spesso rossastri. Foglie opposte, ovate o ellittiche, 15-40 mm di lunghezza, margine ondulato, verdi superiormente, biancastre inferiormente. Infiorescenze in ombrelle terminali o ascellari; fiori piccoli, 2-3 mm, bianchi o rosati. Frutti acheni clavati, costoluti, vischiosi, 3-4 mm di lunghezza.

**Ciclo biologico:** Annuale

**Periodo di fioritura:** Giugno-Ottobre (VI-X)



## ***Mirabilis jalapa L.***

**Nome scientifico:** *Mirabilis jalapa L.*

**Nome comune:** Bella di notte comune

**Famiglia:** Nyctaginaceae

### **Descrizione morfologica:**

Pianta erbacea perenne con radice tuberosa, 60-120 cm di altezza. Fusto eretto, ramificato, glabro, succulento. Foglie opposte, ovate-acuminate, 4-12 cm di lunghezza, margine intero, picciolate, verde scuro. Infiorescenze in cime terminali; fiori tubulosi con lembo espanso, 3-5 cm di diametro, profumati, che si aprono nel tardo pomeriggio, colori variabili: bianco, giallo, rosa, rosso, violetto. Frutti acheni neri, rugosi.

**Ciclo biologico:** Perenne

**Periodo di fioritura:** Giugno-Ottobre (VI-X)



## ***Phytolacca americana L.***

**Nome scientifico:** *Phytolacca americana L.*

**Nome comune:** Cremasina uva-turca

**Famiglia:** Phytolaccaceae

### **Descrizione morfologica:**

Pianta erbacea perenne robusta, 1-3 m di altezza. Fusto eretto, robusto, ramificato, cavo, spesso rossastro. Foglie alterne, lanceolate-ellittiche, 10-30 cm di lunghezza, margine intero, acuminate, picciolate. Infiorescenze in racemi eretti poi penduli, 10-20 cm di lunghezza; fiori bianco-verdastri o rosati, 5-8 mm di diametro. Frutti bacche schiacciate, 6-10 mm di diametro, nero-violacee a maturità, disposte in grappoli penduli, tossiche.

**Ciclo biologico:** Perenne

**Periodo di fioritura:** Giugno-Settembre (VI-IX)



## ***Antirrhinum siculum* Mill.**

**Nome scientifico:** *Antirrhinum siculum* Mill.

**Nome comune:** Bocca di leone siciliana

**Famiglia:** Plantaginaceae

### **Descrizione morfologica:**

Pianta erbacea perenne suffruticosa, 20-80 cm di altezza. Fusto eretto o ascendente, ramificato alla base, glabro o ghiandoloso-pubescente superiormente. Foglie opposte o sparse, lanceolate-lineari, 20-60 mm di lunghezza, margine intero, sessili o brevemente picciolate. Infiorescenze in racemi terminali lassi; fiori zigomorfi, corolla bilabiata, 25-40 mm di lunghezza, bianca o giallo-pallida con striature violacee alla fauce. Frutti capsule ovoidi, glabre.

**Ciclo biologico:** Perenne

**Periodo di fioritura:** Marzo-Luglio (III-VII)



## ***Cymbalaria muralis* G.Gaertn., B.Mey. & Scherb.**

**Nome scientifico:** *Cymbalaria muralis* G.Gaertn., B.Mey. & Scherb.

**Nome comune:** Ciombolino comune

**Famiglia:** Plantaginaceae

### **Descrizione morfologica:**

Pianta erbacea perenne strisciante, 10-60 cm di lunghezza. Fusti filiformi, radicanti ai nodi, glabri, rossastri. Foglie alterne, reniformi-orbicolari, 10-25 mm di diametro, palmato-lobate con 5-7 lobi, lungamente picciolate, verdi o rossastre. Infiorescenze con fiori solitari ascellari; corolla bilabiata, 8-15 mm di lunghezza, violetta o lilla con palato giallo-arancio e sperone sottile. Frutti capsule globose, semi rugosi.

**Ciclo biologico:** Perenne

**Periodo di fioritura:** Marzo-Ottobre (III-X)



## ***Catapodium rigidum* (L.) C.E.Hubb.**

**Nome scientifico:** *Catapodium rigidum* (L.) C.E.Hubb.

**Nome comune:** Logliarello ruderale

**Famiglia:** Poaceae

### **Descrizione morfologica:**

Pianta erbacea annuale cespitosa, 5-30 cm di altezza. Culmi eretti o geniculati alla base, rigidi, glabri. Foglie lineari, 2-10 cm di lunghezza, 1-3 mm di larghezza, piane o convolute, scabre, guaine glabre, ligula membranosa brevissima. Infiorescenze in pannocchie racemiformi rigide, unilaterali, 3-12 cm di lunghezza; spighe sessili, 4-10 mm, con 3-9 fiori, verdi o violacee. Frutti carioidi oblunghe.

**Ciclo biologico:** Annuale

**Periodo di fioritura:** Aprile-Giugno (IV-VI)



## ***Dactyloctenium aegyptium* (L.) Willd.**

**Nome scientifico:** *Dactyloctenium aegyptium* (L.) Willd.

**Nome comune:** Gramigna egiziana

**Famiglia:** Poaceae

### **Descrizione morfologica:**

Pianta erbacea annuale cespitosa, 10-50 cm di altezza. Culmi prostrati o ascendenti, radicanti ai nodi basali, compressi, glabri. Foglie lineari, 5-20 cm di lunghezza, 3-8 mm di larghezza, piane, margine scabro, guaine compresse, ligula membranosa cigliata. Infiorescenze in 2-6 spighe digitate terminali, 2-6 cm di lunghezza, patenti; spighe compresse, 3-4 mm, con 3-5 fiori. Frutti carioidi rugose, bruno-rossastre.

**Ciclo biologico:** Annuale

**Periodo di fioritura:** Giugno-Ottobre (VI-X)



## ***Digitaria sanguinalis (L.) Scop.***

**Nome scientifico:** *Digitaria sanguinalis* (L.) Scop.

**Nome comune:** Sanguinella comune

**Famiglia:** Poaceae

### **Descrizione morfologica:**

Pianta erbacea annuale cespitosa, 10-80 cm di altezza. Culmi prostrati alla base poi ascendenti, radicanti ai nodi inferiori, glabri o pubescenti ai nodi. Foglie lineari-lanceolate, 5-20 cm di lunghezza, 4-10 mm di larghezza, piane, pelose, guaine pubescenti, ligula membranosa. Infiorescenze in 3-10 spighe digitato-fascicolate, 5-15 cm di lunghezza, patenti; spighette ellittiche, 2.5-3.5 mm, geminato-terne, verdi o violacee. Frutti cariossidi ellittiche.

**Ciclo biologico:** Annuale

**Periodo di fioritura:** Giugno-Ottobre (VI-X)



## ***Echinochloa colonum (L.) Link***

**Nome scientifico:** *Echinochloa colonum* (L.) Link

**Nome comune:** Giavone meridionale

**Famiglia:** Poaceae

### **Descrizione morfologica:**

Pianta erbacea annuale cespitosa, 20-80 cm di altezza. Culmi eretti o geniculato-ascendenti, compressi, glabri, ramificati alla base. Foglie lineari, 10-30 cm di lunghezza, 5-15 mm di larghezza, piane, margine scabro, guaine compresse glabre, prive di ligula. Infiorescenze in pannocchia racemiforme, 5-15 cm di lunghezza, con racemi unilaterali eretti-patenti; spighette ovate, 2-3 mm, brevemente aristolate o muticose, verdi o violacee. Frutti cariossidi ovoidi, lucide.

**Ciclo biologico:** Annuale

**Periodo di fioritura:** Giugno-Ottobre (VI-X)



## ***Lamarckia aurea (L.) Moench***

**Nome scientifico:** *Lamarckia aurea* (L.) Moench

**Nome comune:** Lamarckia

**Famiglia:** Poaceae

**Descrizione morfologica:**

Pianta erbacea annuale cespitosa, 10-40 cm di altezza. Culmi eretti o geniculati, glabri, delicati. Foglie lineari, 3-10 cm di lunghezza, 2-6 mm di larghezza, piane, scabre marginalmente, guaine glabre, ligula membranosa allungata lacerata. Infiorescenze in pannocchie dense unilaterali lobate, 2-7 cm di lunghezza, dorate o paglierine, lucenti, con spighe sterili numerose capillari piumose e spighe fertili nascoste. Frutti cariossidi fusiformi.

**Ciclo biologico:** Annuale

**Periodo di fioritura:** Marzo-Giugno (III-VI)



## ***Panicum repens L.***

**Nome scientifico:** *Panicum repens* L.

**Nome comune:** Panico strisciante

**Famiglia:** Poaceae

**Descrizione morfologica:**

Pianta erbacea perenne rizomatosa, 20-80 cm di altezza. Rizomi allungati, squamosi, biancastri, molto ramificati. Culmi eretti, glabri, semplici o ramificati. Foglie lineari-lanceolate, 5-20 cm di lunghezza, 3-10 mm di larghezza, piane o convolute, rigide, guaine glabre, ligula membranosa cigliata. Infiorescenze in pannocchia piramidale aperta, 5-20 cm di lunghezza, rami verticillati patenti; spighe ovate, 2-3 mm, acuminate. Frutti cariossidi ellittiche, lucide.

**Ciclo biologico:** Perenne

**Periodo di fioritura:** Maggio-Settembre (V-IX)



## ***Piptatherum miliaceum* (L.) Coss.**

**Nome scientifico:** *Piptatherum miliaceum* (L.) Coss.

**Nome comune:** Miglio multifloro

**Famiglia:** Poaceae

### **Descrizione morfologica:**

Pianta erbacea perenne cespitosa, 50-150 cm di altezza. Culmi eretti, robusti, glabri, nodi pubescenti. Foglie lineari, 10-40 cm di lunghezza, 5-15 mm di larghezza, piane, scabre, guaine glabre, ligula membranosa allungata. Infiorescenze in pannocchie ampie ovate, 10-30 cm di lunghezza, rami patenti o riflessi; spighe ovoidi, 3-4 mm, verdognole o violacee, lucenti. Frutti cariossidi ellipsoidali, nere a maturità.

**Ciclo biologico:** Perenne

**Periodo di fioritura:** Aprile-Luglio (IV-VII)



## ***Setaria parviflora* (Poir.) Kerguélen**

**Nome scientifico:** *Setaria parviflora* (Poir.) Kerguélen

**Nome comune:** Pabbio perenne

**Famiglia:** Poaceae

### **Descrizione morfologica:**

Pianta erbacea perenne cespitosa, 30-100 cm di altezza. Culmi eretti o geniculato-ascendenti, glabri, nodi pubescenti. Foglie lineari-lanceolate, 10-40 cm di lunghezza, 5-15 mm di larghezza, piane, scabre, guaine pubescenti o glabre, ligula ridotta a frangia di peli. Infiorescenze in pannocchie spiciformi cilindriche dense, 3-10 cm di lunghezza, verdi o violacee; spighe con setole scabre alla base. Frutti cariossidi ellittiche, finemente rugose.

**Ciclo biologico:** Perenne

**Periodo di fioritura:** Giugno-Ottobre (VI-X)



## ***Setaria verticillata* (L.) P.Beauv.**

**Nome scientifico:** *Setaria verticillata* (L.) P.Beauv.

**Nome comune:** Pabbio verticillato

**Famiglia:** Poaceae

### **Descrizione morfologica:**

Pianta erbacea annuale cespitosa, 20-80 cm di altezza. Culmi eretti o geniculato-ascendenti, glabri o pubescenti ai nodi, ramificati alla base. Foglie lineari-lanceolate, 10-30 cm di lunghezza, 5-15 mm di larghezza, piane, scabre, guaine glabre o pubescenti, ligula ridotta a frangia di peli. Infiorescenze in pannocchie spiciformi cilindriche lobate, 4-12 cm di lunghezza, verdi; spighette con setole retroflesse e uncinato che aderiscono. Frutti cariossidi ellittiche, lisce.

**Ciclo biologico:** Annuale

**Periodo di fioritura:** Giugno-Ottobre (VI-X)



## ***Polygonum rurivagum* Jord. ex Boreau**

**Nome scientifico:** *Polygonum rurivagum* Jord. ex Boreau

**Nome comune:** Poligono campagnolo

**Famiglia:** Polygonaceae

### **Descrizione morfologica:**

Pianta erbacea annuale, 10-60 cm di altezza. Fusto eretto o prostrato, ramificato, glabro, striato, verdastro o rossastro. Foglie alterne, lanceolate-ellittiche, 20-60 mm di lunghezza, margine intero ondulato, sessili, guaina ocrea membranosa argentea lacerata. Infiorescenze in fascetti ascellari e terminali; fiori piccoli, perigonio rosa o biancastro, 2-3 mm. Frutti acheni trigoni, neri, lucidi, inclusi nel perigonio persistente.

**Ciclo biologico:** Annuale

**Periodo di fioritura:** Maggio-Ottobre (V-X)



## ***Rumex pulcher L.***

**Nome scientifico:** *Rumex pulcher L.*

**Nome comune:** Romice cavolaccio

**Famiglia:** Polygonaceae

### **Descrizione morfologica:**

Pianta erbacea perenne, 20-60 cm di altezza. Fusto eretto o ascendente, ramificato a zig-zag, striato, glabro. Foglie basali in rosetta, panduriformi o obovate, 5-15 cm di lunghezza, margine ondulato-crenato, picciolate; foglie cauline lanceolate, ridotte. Infiorescenze in verticillastri distanziati su racemi allungati; fiori piccoli, verdastri. Frutti acheni trigoni racchiusi in tepali fruttiferi accrescenti, dentati, con tubercoli prominenti.

**Ciclo biologico:** Perenne

**Periodo di fioritura:** Aprile-Luglio (IV-VII)



## ***Anagallis arvensis L.***

**Nome scientifico:** *Anagallis arvensis L.*

**Nome comune:** Centonchio dei campi

**Famiglia:** Primulaceae

### **Descrizione morfologica:**

Pianta erbacea annuale, 5-30 cm di altezza. Fusto prostrato o ascendente, quadrangolare, ramificato, glabro. Foglie opposte o terne, sessili, ovate o lanceolate, 8-20 mm di lunghezza, margine intero, punteggiato di ghiandole scure inferiormente. Infiorescenze con fiori solitari ascellari su peduncoli lunghi; corolla rotata, 5-10 mm di diametro, 5 petali arancio-rossi (raramente blu) con margine cigliato. Frutti capsule globose che si aprono con opercolo.

**Ciclo biologico:** Annuale

**Periodo di fioritura:** Marzo-Ottobre (III-X)



## ***Reseda alba* L.**

**Nome scientifico:** *Reseda alba* L.

**Nome comune:** Reseda bianca

**Famiglia:** Resedaceae

### **Descrizione morfologica:**

Pianta erbacea annuale o biennale, 30-100 cm di altezza. Fusto eretto, ramificato, striato, glabro o pubescente. Foglie alterne, pennatosette con 5-11 segmenti oblunghi, lobo terminale più grande, margine intero o ondulato, verde-glauche. Infiorescenze in racemi terminali densi allungati, 10-30 cm; fiori piccoli, 4-6 mm, petali bianchi 5-6 profondamente divisi. Frutti capsule erette, oblunghie, 10-15 mm, tetragone, con 4 denti apicali.

**Ciclo biologico:** Annuale o biennale

**Periodo di fioritura:** Aprile-Settembre (IV-IX)



## ***Galium murale* (L.) All.**

**Nome scientifico:** *Galium murale* (L.) All.

**Nome comune:** Caglio murale

**Famiglia:** Rubiaceae

### **Descrizione morfologica:**

Pianta erbacea annuale, 5-30 cm di altezza. Fusto prostrato o ascendente, quadrangolare, ramificato dalla base, glabro o scabro agli angoli. Foglie in verticilli di 4-6, lineari-oblunghe, 3-8 mm di lunghezza, margine ispido-scabro, aristato-mucronante all'apice. Infiorescenze in cime ascellari pauciflore; fiori minuti, 1-1.5 mm di diametro, corolla giallo-verdognola con 4 lobi acuti. Frutti diachenii globosi, 1-1.5 mm, granuloso-papillosi.

**Ciclo biologico:** Annuale

**Periodo di fioritura:** Marzo-Giugno (III-VI)



## ***Valantia muralis* L.**

**Nome scientifico:** *Valantia muralis* L.

**Nome comune:** Erba-croce comune

**Famiglia:** Rubiaceae



**Descrizione morfologica:**

Pianta erbacea annuale, 5-40 cm di altezza. Fusto prostrato o ascendente, quadrangolare, ramificato, pubescente o ispido sugli angoli. Foglie in verticilli di 4, ellittiche o obovate, 5-15 mm di lunghezza, margine ispido-cigliato, mucronulate. Infiorescenze in glomeruli ascellari sessili; fiori minuti, verdastri, unisessuali e ermafroditi misti. Frutti formati da 3 mericarpi saldati: 2 sterili alati e 1 centrale fertile globoso e rugoso, formanti struttura a croce caratteristica.

**Ciclo biologico:** Annuale

**Periodo di fioritura:** Marzo-Giugno (III-VI)

## ***Solanum nigrum* L.**

**Nome scientifico:** *Solanum nigrum* L.

**Nome comune:** Morella comune

**Famiglia:** Solanaceae



**Descrizione morfologica:**

Pianta erbacea annuale, 20-70 cm di altezza. Fusto eretto o prostrato, ramificato, angoloso, glabro o pubescente, spesso violaceo. Foglie alterne, ovate o romboidali, 3-10 cm di lunghezza, margine sinuato-dentato o subintero, picciolate, verdi. Infiorescenze in ombrelle extrascillari pendule; fiori con corolla rotata bianca, 5-8 mm di diametro, antere gialle prominenti. Frutti bacche globose, 6-10 mm di diametro, nere lucide a maturità, tossiche allo stato immaturo.

**Ciclo biologico:** Annuale

**Periodo di fioritura:** Giugno-Ottobre (VI-X)

## ***Verbascum sinuatum* L.**

**Nome scientifico:** *Verbascum sinuatum* L.

**Nome comune:** Verbasco sinuoso

**Famiglia:** Scrophulariaceae

**Descrizione morfologica:**

Pianta erbacea biennale, 40-120 cm di altezza. Fusto eretto, robusto, ramificato superiormente, densamente tomentoso-biancastro. Foglie basali in rosetta, oblanceolate, 10-30 cm di lunghezza, profondamente lobato-sinuate, tomentose; foglie cauline progressivamente ridotte, sessili, semi-amplessicauli, decorrenti. Infiorescenze in racemi allungati ramificati; fiori in glomeruli, corolla rotata gialla, 15-30 mm di diametro, stami con filamenti violacei pelosi. Frutti capsule ovoidi tomentose.

**Ciclo biologico:** Biennale

**Periodo di fioritura:** Maggio-Agosto (V-VIII)



## ***Ailanthus altissima* (Mill.) Swingle**

**Nome scientifico:** *Ailanthus altissima* (Mill.) Swingle

**Nome comune:** Albero del paradiso

**Famiglia:** Simaroubaceae

**Descrizione morfologica:**

Albero deciduo dioico, 15-25 m di altezza. Tronco diritto, corteccia grigio-brunastra, liscia poi fessurata. Chioma espansa irregolare. Foglie alterne, imparipennate, 40-90 cm di lunghezza, con 11-25 foglioline lanceolate, 7-15 cm, margine intero con 2-4 denti ghiandolari basali maleodoranti. Infiorescenze in pannocchie terminali, 10-20 cm; fiori piccoli, giallo-verdastri, maleodoranti. Frutti samare alate, 3-5 cm, rossastre, persistenti, in grandi grappoli.

**Ciclo biologico:** Albero perenne

**Periodo di fioritura:** Maggio-Luglio (V-VII)



## ***Tribulus terrestris* L.**

**Nome scientifico:** *Tribulus terrestris* L.

**Nome comune:** Tribolo comune

**Famiglia:** Zygophyllaceae

**Descrizione morfologica:**

Pianta erbacea annuale prostrata, 10-50 cm di diametro. Fusti ramificati radianti dal centro, pubescenti, rossastri. Foglie opposte, paripennate, 2-5 cm di lunghezza, con 4-8 paia di foglioline ellittiche, 4-12 mm, asimmetriche, pubescenti. Infiorescenze con fiori solitari ascellari; corolla gialla con 5 petali, 4-10 mm di diametro. Frutti schizocarpi stellati divisi in 5 mericarpi legnosi con 2-4 spine robuste e acuminate, molto pungenti.

**Ciclo biologico:** Annuale

**Periodo di fioritura:** Maggio-Ottobre (V-X)

