

# Comune di Palermo

Progetto di Restauro e Risanamento Conservativo  
di Villa Lisetta interna all'Istituto Gonzaga di Palermo  
in via Piersanti Mattarella, 38/42



Elaborato: ESECUTIVO

## Prospetti Rilievo dei degradi e Interventi

Tavola:

07

Scala:

1 : 100

Data:

10/01/2018

Gruppo di progettazione:

Ing. Paolino Gervasi  
Ing. Daniele Gervasi  
Ing. Maurizio Migliorino  
Arch. Lavinia Romano  
Arch. Ornella Correnti  
Dott. Arch. Giulia Lupo

I Progettisti:

Ing. Paolino Gervasi

Ing. Daniele Gervasi

Ing. Maurizio Migliorino

Arch. Lavinia Romano

Arch. Ornella Correnti

Il Committente:

Casa della Compagnia di Gesù  
detta Collegio Gonzaga

# Prospetto nord-est

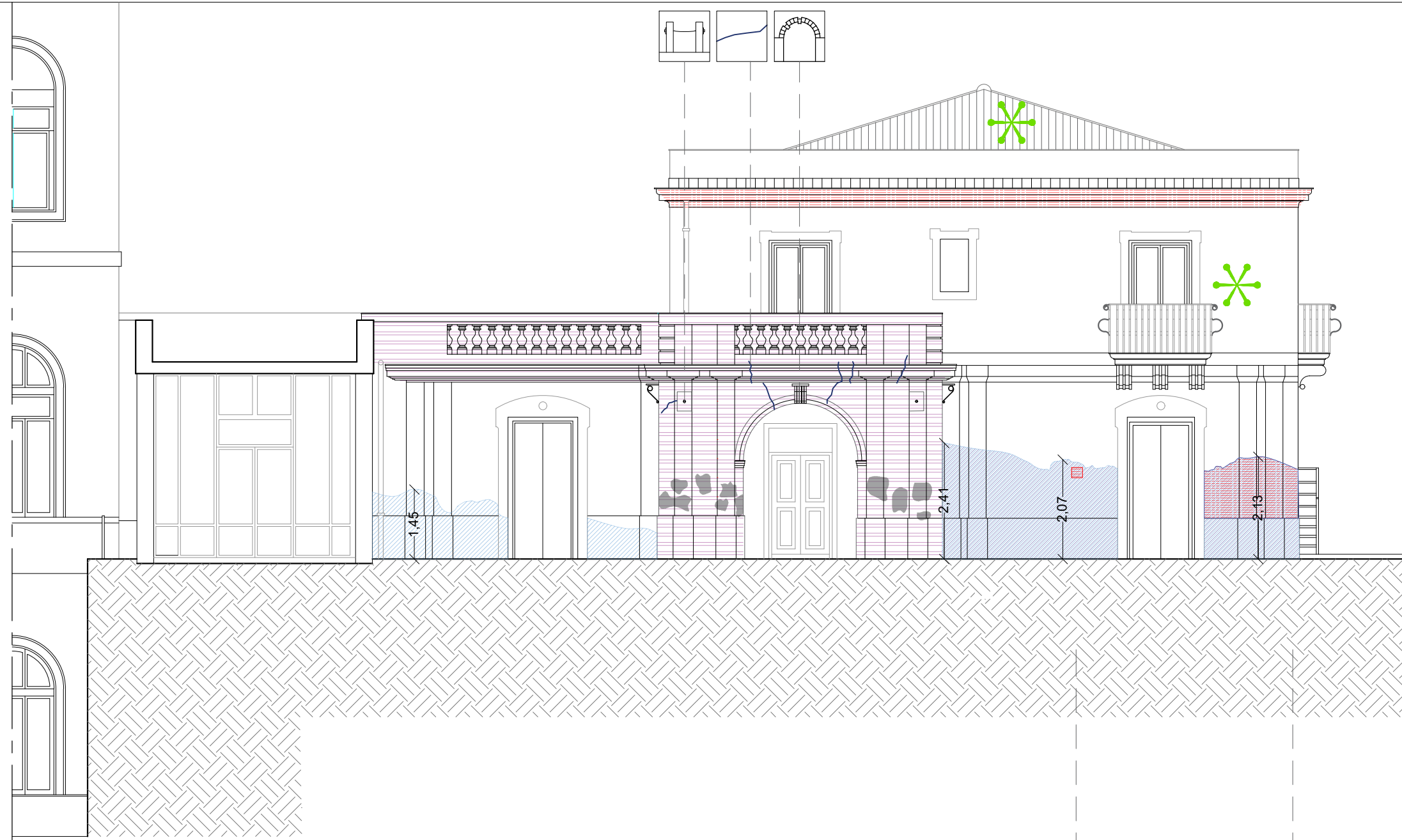


Stato di fatto



Stato di progetto





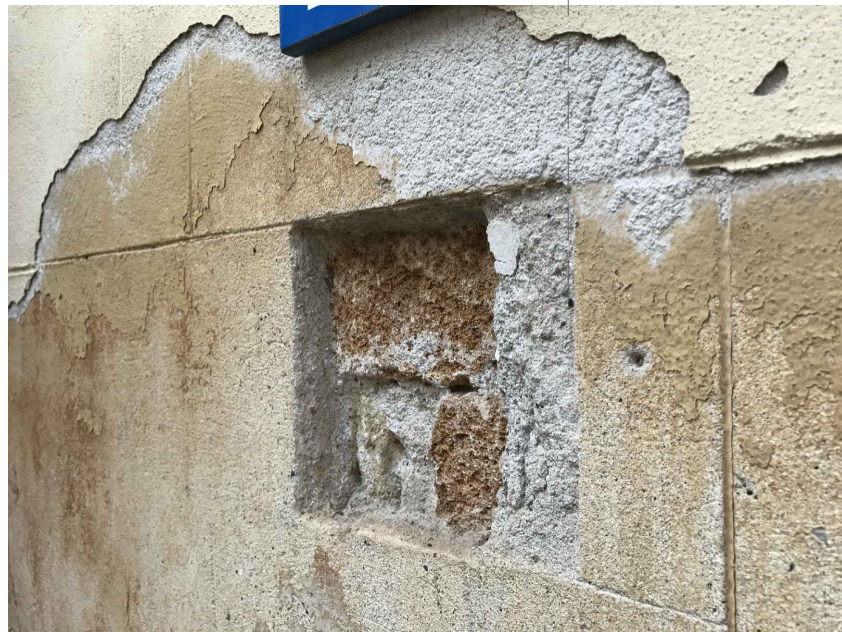
Indagine sull'integrità architettonica	
Degrado	Simbolo
Materiali lapidei	
<b>Presenza di vegetazione,</b> Locuzione impiegata quando vi sono licheni, muschi e piante.	
<b>Macchia di umidità di risalita.</b> Presenza di acqua nei terreni su cui si appoggia l'edificio, e alle caratteristiche di porosità e di igroscopicità del materiale che determinano il passaggio dell'acqua ai muri .	
<b>Crollo - Mancanza,</b> caduta e perdita di parti.	
<b>Deposito superficiale</b> Accumulo di materiali estranei di varia natura, quali, ad esempio, polvere, terriccio.	
<b>Macchia.</b> Variazione cromatica localizzata della superficie, correlata sia alla presenza di determinati componenti naturali del materiale sia alla presenza di materiali estranei (acqua, prodotti di ossidazione di materiali metallici, sostanze organiche, vernici, microrganismi per esempio).	
Dissesto	Simbolo
Abbassamento intradosso archi	
Rottura di catena o catena mal funzionante	
Lesioni passanti	



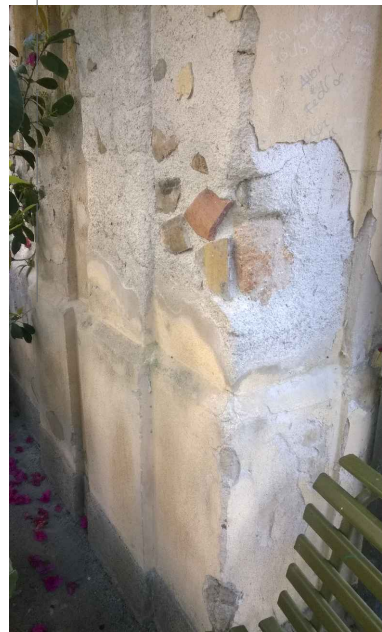
Macchie cementizie sul portico di ingresso



Presenza di vegetazione sulla copertura



Mancanza di strati di finitura



Mancanza di strati di finitura



Presenza di vegetazione sul prospetto



Protezione

Reintegrazione / rifacimento

Consolidamento

Pulitura / liberazione



Interventi di Restauro  
Architettonico

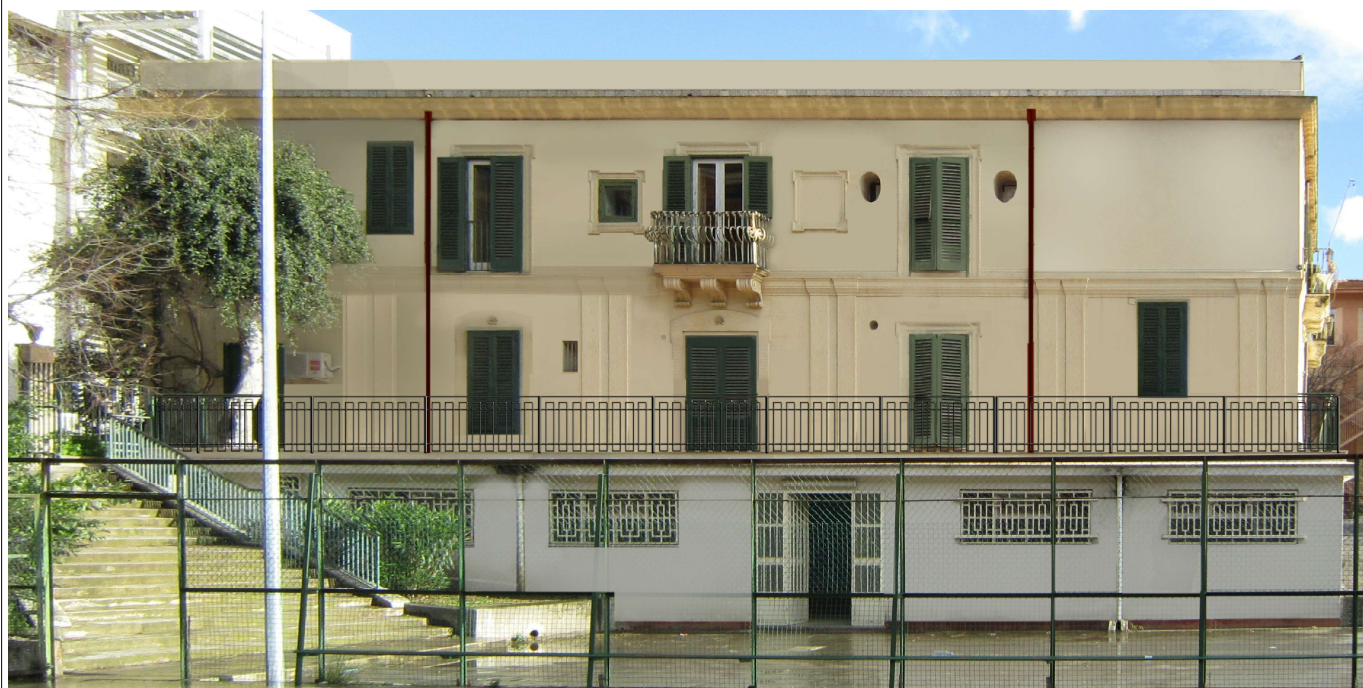
Simbolo Intervento	Descrizione dell'intervento	
	Materiali lapidei	
		<b>Pulitura</b> Applicazione di biocidi a mezzo di pompe a bassa pressione e asporto dei residui. [AN. 15]
		<b>Pulitura</b> aerobrasiva controllata tramite trattamento con quarzite. [AN.6]
		<b>Reintegrazione</b> dei giunti di accosto fra gli elementi in calcarenite con malta a base di calce idraulica bianca e inerti calcarenitici. [AN.11]
		<b>Consolidamento</b> applicazione di barre in vetroresina e resine epossidiche nelle chiodature. [AN.8]
		<b>Protezione</b> applicazione di prodotto protettivo di tipo consolidante idrorepellente silossano monomero. [23.4.1]
		<b>Liberazione</b> strato di intonaco di cemento ammalorato e/o distaccato. [21.01.11]
		<b>Rifacimento</b> applicazione intonaco decorativo a campione con caratteristiche il più vicino possibile all'originale. [21.9.5.2]
		<b>Protezione</b> Esecuzione di Velatura uniformante per la correzione cromatica dei prospetti, eseguita con speciale velatura all'acqua di calce, caseina lattica e pozzolana superventilata. [21.9.6]
Interventi puntuali		
		<b>Pulitura</b> di mattoni in maiolica decorata mediante rimozione a secco di polveri e depositi incoerenti a mezzo di spazzole e pennellesse. [AN.14]
		<b>Riparazione o reintegrazione</b> di canali di gronda e pluviali. [15.04.11.01]; [15.04.12.02]
		<b>Riparazione e /o sostituzione</b> di infissi esterni [21.1.16]; [21.8.1]; [21.8.2]; [21.8.3]; [8.3.2.4]; [8.3.4.2]; [8.3.8]; [8.4.2.2]; [8.4.3.1]
		<b>Riparazione e /o sostituzione</b> di elementi di completamento della struttura di copertura (orditura secondaria, sottomanto, manto) [21.05.18] [21.05.20.05]
		<b>Liberazione</b> di elementi non idonei (macchie cementizie) [AN.6]
		<b>Rimozione e sostituzione</b> dei tiranti del portico di ingresso. [21.01.15] [21.02.09]



# Prospetto nord-ovest



Stato di fatto



Stato di progetto





Indagine sull'integrità architettonica	
Degrado	Simbolo
Materiali lapidei	
<b>Macchia di umidità di risalita.</b> Presenza di acqua nei terreni su cui si appoggia l'edificio, e alle caratteristiche di porosità e di igroscopicità del materiale che determinano il passaggio dell'acqua ai muri.	
<b>Crollo - Mancanza,</b> caduta e perdita di parti.	
<b>Patina Biologica</b> Strato sottile, morbido ed omogeneo, aderente alla superficie e di evidente natura biologica, di colore variabile, per lo più verde.	
<b>Deposito superficiale</b> Accumulo di materiali estranei di varia natura, quali, ad esempio, polvere, terriccio.	
Dissesto	Simbolo
Abbassamento intradosso archi	
Rottura di catena o catena mal funzionante	
Lesioni passanti	



Fronte di risalita



Fronte di risalita



Mancanza di strati di finitura



Mancanza di strati di finitura



Patina biologica

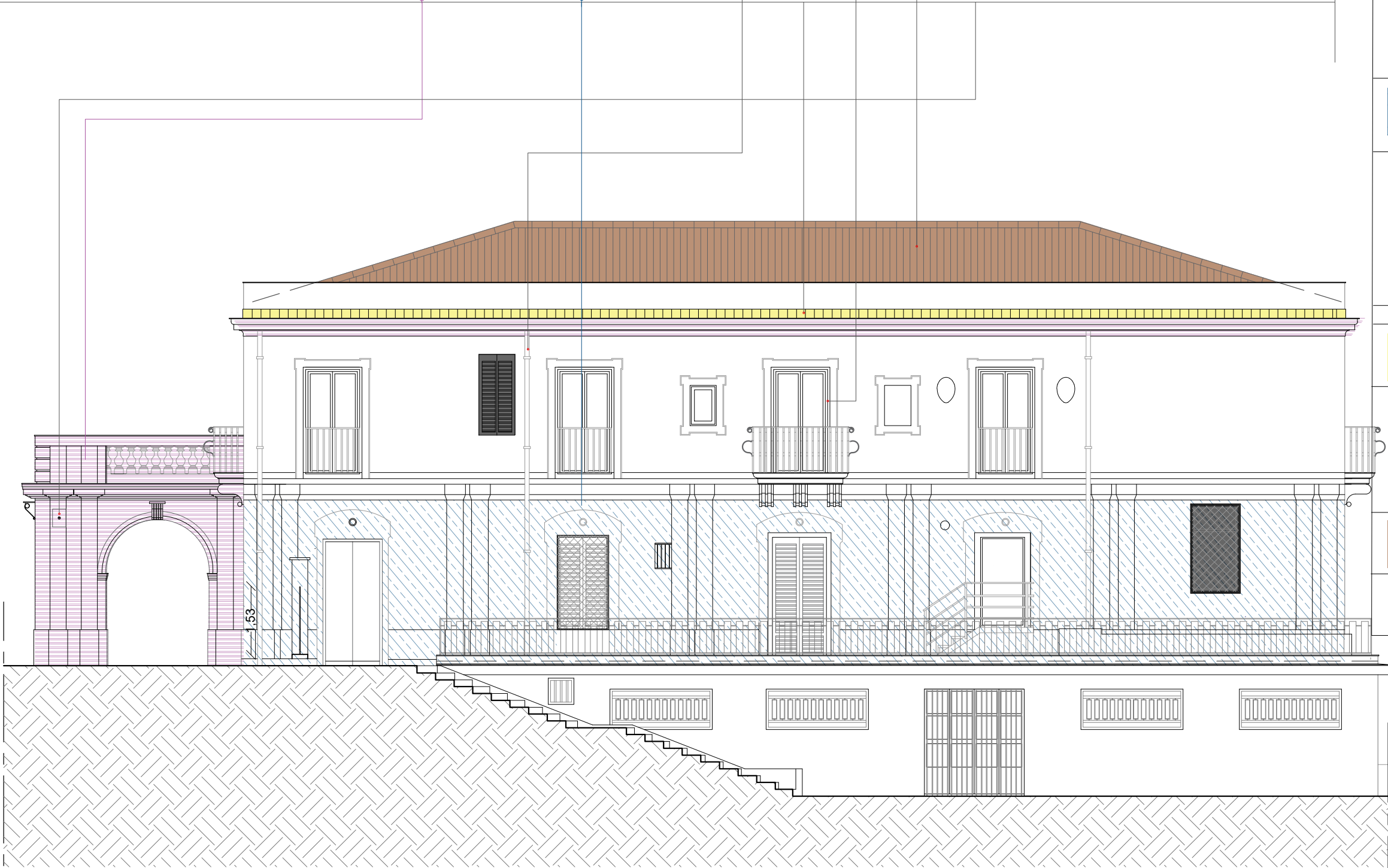


Protezione

Reintegrazione / rifacimento

Consolidamento

Pulitura / liberazione



Interventi di Restauro  
Architettonico

Simbolo Intervento	Descrizione dell'intervento	
	Materiali lapidei	
	<b>Pulitura</b> aerobrasiva contrallata tramite trattamento con quarzite. [AN.6]	<b>Reintegrazione</b> dei giunti di accosto fra gli elementi in calcarenite con malta a base di calce idraulica bianca e inerti calcarenitici. [AN.11]
	<b>Consolidamento</b> applicazione di barre in vetroresina e resine epossidiche nelle chiodature. [AN.8]	
	<b>Protezione</b> applicazione di prodotto protettivo di tipo consolidante idrorepellente silossano monomero. [23.4.1]	
	<b>Liberazione</b> strato di intonaco di cemento ammalorato e/o distaccato. [21.01.11]	
	<b>Rifacimento</b> applicazione intonaco decorativo a campione con caratteristiche il più vicino possibile all'originale. [21.9.5.2]	
	<b>Protezione</b> Esecuzione di Velatura uniformante per la correzione cromatica dei prospetti, eseguita con speciale velatura all'acqua di calce, caseina lattica e pozzolana superventilata. [21.9.6]	
Interventi puntuali		
	<b>Pulitura</b> di mattoni in maiolica decorata mediante rimozione a secco di polveri e depositi incoerenti a mezzo di spazzole e pennellesse. [AN.14]	
	<b>Riparazione o reintegrazione</b> di canali di gronda e pluviali [15.04.12.02]; [15.04.11.01]	
	<b>Riparazione e/o sostituzione</b> di infissi esterni [21.1.16]; [21.8.1]; [21.8.2]; [21.8.3]; [8.3.2.4]; [8.3.4.2]; [8.3.8]; [8.4.2.2]; [8.4.3.1]	
	<b>Riparazione e/o sostituzione</b> di elementi di completamento della struttura di copertura (orditura secondaria, sottomanto, manto) [21.05.18] [21.05.20.05]	
	<b>Rimozione e sostituzione</b> dei tiranti del portico di ingresso. [21.01.16] [21.02.09]	

# Prospetto sud-ovest



Stato di fatto



Stato di progetto



Indagine sull'integrità architettonica	
Degrado	Simbolo
Materiali lapidei	
<b>Macchia di umidità di risalita.</b> Presenza di acqua nei terreni su cui si appoggia l'edificio, e alle caratteristiche di porosità e di igroscopicità del materiale che determinano il passaggio dell'acqua ai muri .	
<b>Crollo - Mancanza, caduta e perdita di parti.</b>	
<b>Deposito superficiale</b> Accumulo di materiali estranei di varia natura, quali, ad esempio, polvere, terriccio.	



Mancanza di parti di elementi decorativi



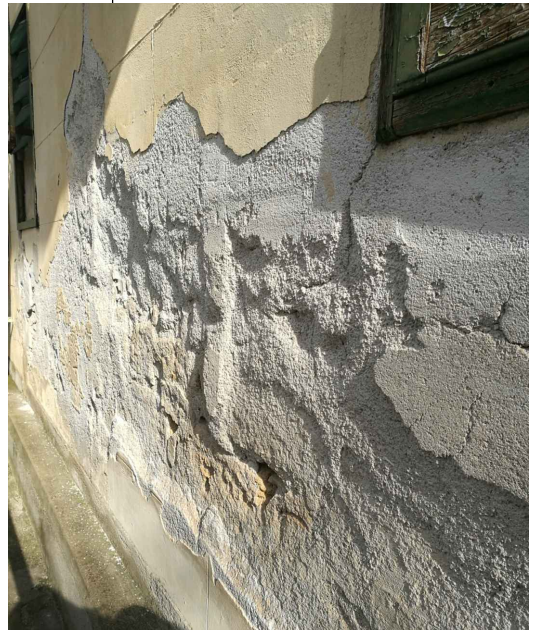
Mancanza di parti di elementi decorativi



Macchie nella muratura



Mancanza di strati di finitura



Mancanza di strati di finitura



Protezione

Reintegrazione / rifacimento

Consolidamento

Pulitura / liberazione



Interventi di Restauro  
Architettonico

Simbolo Intervento	Descrizione dell'intervento	
	Materiali lapidei	
		<b>Pulitura</b> aerobrasiva contrallata tramite trattamento con quarzite. [AN.6] <b>Reintegrazione</b> dei giunti di accosto fra gli elementi in calcarenite con malta a base di calce idraulica bianca e inerti calcarenitici. [AN.11]
		<b>Consolidamento</b> applicazione di barre in vetroresina e resine epossidiche nelle chiodature. [AN.8] <b>Protezione</b> applicazione di prodotto protettivo di tipo consolidante idrorepellente silossano monomero. [23.4.1]
		<b>Liberazione</b> strato di intonaco di cemento ammalorato e/o distaccato. [21.01.11] <b>Rifacimento</b> applicazione intonaco decorativo a campione con caratteristiche il più vicino possibile all'originale. [21.9.5.2]
		<b>Protezione</b> Esecuzione di Velatura uniformante per la correzione cromatica dei prospetti, eseguita con speciale velatura all'acqua di calce, caseina lattica e pozzolana superventilata. [21.9.6] <b>Rifacimento</b> applicazione intonaco [9.1.8]
Interventi puntuali		
		<b>Pulitura</b> di mattoni in maiolica decorata mediante rimozione a secco di polveri e depositi incoerenti a mezzo di spazzole e pennellesse. [AN.14] <b>Riparazione o reintegrazione</b> di canali di gronda e pluviali [15.04.12.02]; [15.04.11.01]
		<b>Riparazione e /o sostituzione</b> di elementi di completamento della struttura di copertura (orditura secondaria, sottomanto, manto) [21.05.18] [21.05.20.05]
		<b>Riparazione e /o sostituzione</b> di elementi di completamento della struttura di copertura (orditura secondaria, sottomanto, manto) [21.05.18] ;[21.05.20.05]



# Prospetto sud-est



Stato di fatto



Stato di progetto

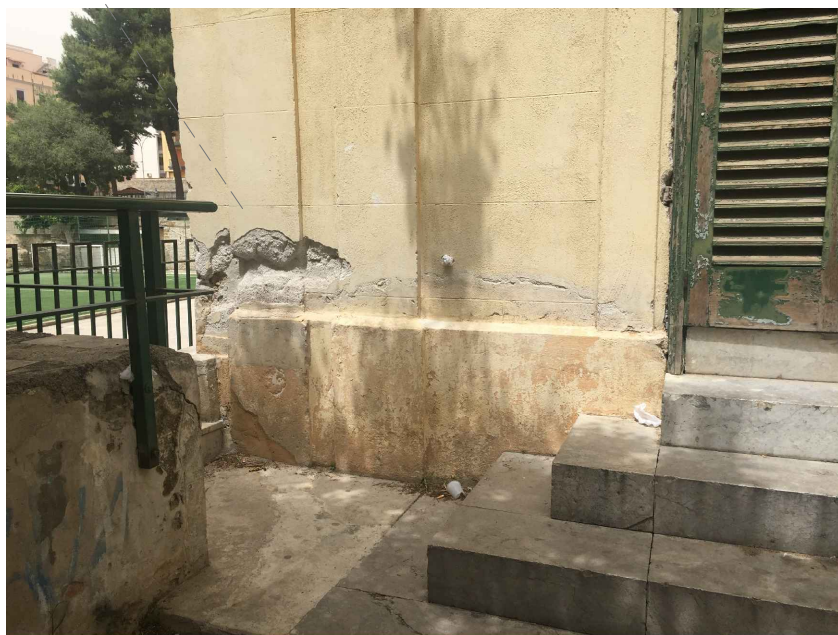




Indagine sull'integrità architettonica	
Degrado	Simbolo
Materiali lapidei	
<b>Presenza di vegetazione,</b> Locuzione impiegata quando vi sono licheni, muschi e piante.	
<b>Macchia di umidità di risalita.</b> Presenza di acqua nei terreni su cui si appoggia l'edificio e alle caratteristiche di porosità e di igroscopicità del materiale che determinano il passaggio dell'acqua ai muri.	
<b>Crollo - Mancanza,</b> caduta e perdita di parti.	
<b>Deposito superficiale</b> Accumulo di materiali estranei di varia natura, quali, ad esempio, polvere, terriccio.	
Dissesto	Simbolo
Abbassamento intradosso archi	
Rottura di catena o catena mal funzionante	
Lesioni passanti	



Mancanza di parti di elementi decorativi



Presenza di vegetazione



Fronte di risalita



Terrazza

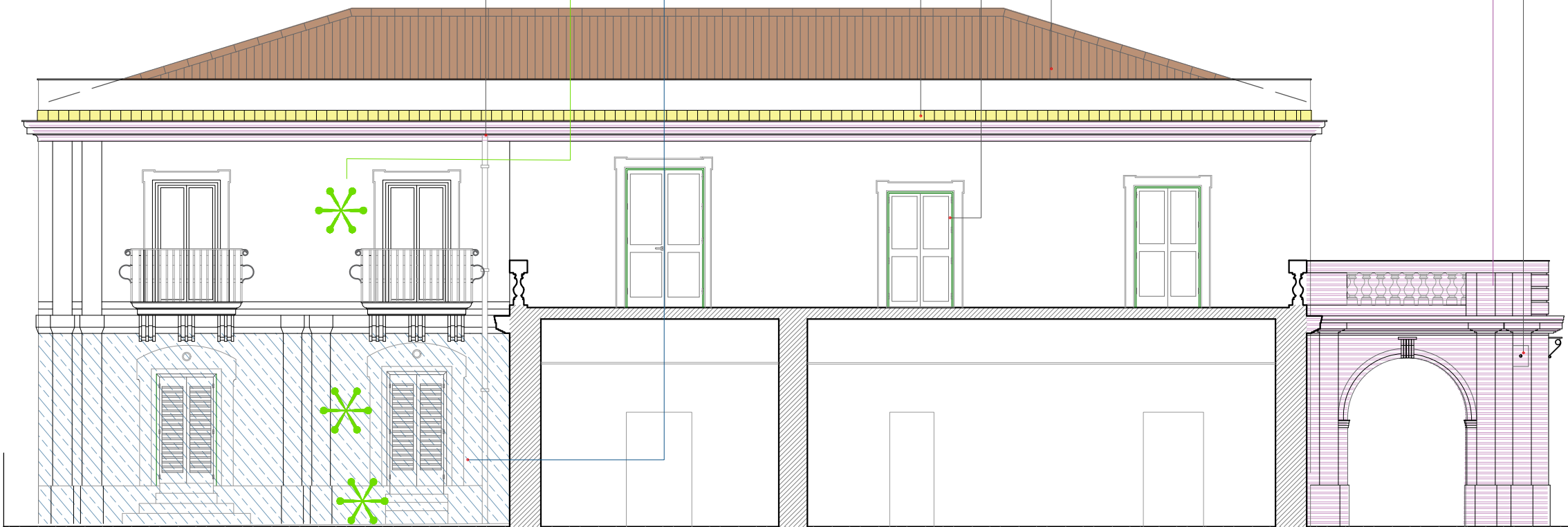


Protezione

Reintegrazione / rifacimento

Consolidamento

Pulitura / liberazione



Interventi di Restauro  
Architettonico

Simbolo Intervento	Descrizione dell'intervento	
	Materiali lapidei	
		<b>Pulitura</b> Applicazione di biocidi a mezzo di pompe a bassa pressione e asporto dei residui. [AN. 15]
		<b>Pulitura</b> aerabrasiva contrallata tramite trattamento con quarzite. [AN.6]
		<b>Reintegrazione</b> dei giunti di accosto fra gli elementi in calcarenite con malta a base di calce idraulica bianca e inerti calcarenitici. [AN.11]
		<b>Consolidamento</b> applicazione di barre in vetroresina e resine epossidiche nelle chiodature. [AN.8]
		<b>Protezione</b> applicazione di prodotto protettivo di tipo consolidante idrorepellente silossano monomero. [23.4.1]
		<b>Liberazione</b> strato di intonaco di cemento ammalorato e/o distaccato. [21.01.11]
		<b>Rifacimento</b> applicazione intonaco decorativo a campione con caratteristiche il più vicino possibile all'originale. [21.9.5.2]
		<b>Protezione</b> Esecuzione di Velatura uniforme per la correzione cromatica dei prospetti, eseguita con speciale velatura all'acqua di calce, caseina lattica e pozzolana superventilata. [21.9.6]
Interventi puntuali		
		<b>Pulitura</b> di mattoni in maiolica decorata mediante rimozione a secco di polveri e depositi incoerenti a mezzo di spazzole e pennellesse. [AN.14]
		<b>Riparazione o reintegrazione</b> di canali di gronda e pluviali [15.04.12.02]; [15.04.11.01]
		<b>Riparazione e /o sostituzione</b> di infissi esterni [21.1.16]; [21.8.1]; [21.8.2]; [21.8.3]; [8.3.2.4]; [8.3.4.2]; [8.3.8]; [8.4.2.2]; [8.4.3.1]
		<b>Riparazione e /o sostituzione</b> di elementi di completamento della struttura di copertura (orditura secondaria, sottomanto, manto) [21.05.18] [21.05.20.05]
		<b>Rimozione e sostituzione</b> dei tiranti del portico di ingresso. [21.01.16]; [21.02.09]