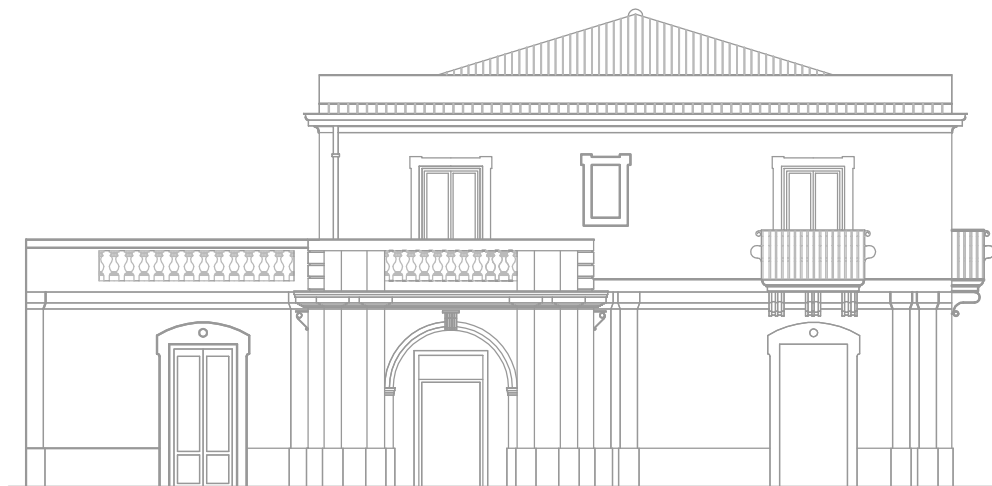


# Comune di Palermo

Progetto di Restauro e Risanamento Conservativo  
di Villa Lisetta interna all'Istituto Gonzaga di Palermo  
in via Piersanti Mattarella, 38/42



Elaborato: ESECUTIVO

## Cronoprogramma

Tavola:

# R.E.7

Scala:

Data:

10/01/2018

Gruppo di progettazione:

Ing. Paolino Gervasi  
Ing. Daniele Gervasi  
Ing. Maurizio Migliorino  
Arch. Lavinia Romano  
Arch. Ornella Correnti  
Dott. Arch. Giulia Lupo

I Progettisti:

Ing. Paolino Gervasi

Ing. Daniele Gervasi

Ing. Maurizio Migliorino

Arch. Lavinia Romano

Arch. Ornella Correnti

Il Committente:

Casa della Compagnia di Gesù  
detta Collegio Gonzaga

Technè Ingegneri Ass.  
via Franz Lehar, 6 Palermo  
technè.ing@libero.it  
tel. 091.5075648



**Comune di Palermo**  
Provincia di PA

# DIAGRAMMA DI GANTT

## cronoprogramma dei lavori

(Allegato XV e art. 100 del D.Lgs. 9 aprile 2008, n. 81 e s.m.i.)  
(D.Lgs. 3 agosto 2009, n. 106)

**OGGETTO:** Progetto di restauro e risanamento conservativo di Villa Lisetta  
Interna all'Istituto Gonzaga di via Piersanti Mattarella

**COMMITTENTE:** Casa della Compagnia di Gesù detta Istituto Gonzaga.

**CANTIERE:** Via Piersanti Mattarella, 3842, Palermo (PA)

Palermo, 24/01/2018

### IL COORDINATORE DELLA SICUREZZA

\_\_\_\_\_  
(ingegnere Migliorino Maurizio)

*per presa visione*

### IL COMMITTENTE

\_\_\_\_\_  
(Legale Rappresentante TATA Francesco )

**ingegnere Migliorino Maurizio**

via Franz Lehar, 6  
90145 Palermo (PA)  
Tel.: 0915075648 - Fax: 0915075648  
E-Mail: m.migliorino@techneassociati.it



# TABELLA ANALITICA GANTT

Tabella Analitica Gantt

FASI DI LAVORO	Z	I	gg L	gg C
<b>ALLESTIMENTO E SMOBILIZZO DEL CANTIERE</b>				
<b>Preparazione delle aree di cantiere</b>				
Installazione di dissuasore di traffico	7	1	2	4
Realizzazione di recinzione per la tutela delle fasce ripariali	5	1	5	7
Realizzazione della recinzione e degli accessi al cantiere	7	1	6	8
Rimozione selettiva delle specie arboree e arbustive	5	1	2	4
Scotico di terreno vegetale dall'area di cantiere	5	1	1	1
Realizzazione di schermatura di cantiere antirumore e antipolvere	7	1	2	2
Realizzazione della viabilità di cantiere	7	1	2	4
Scavo di pulizia generale dell'area del cantiere	5	1	3	5
Trasporto a recupero di legna e frascame	7	2	1	1
<b>Apprestamenti del cantiere</b>				
Allestimento di depositi, zone per lo stoccaggio dei materiali e per gli impianti fissi	5	1	3	3
Allestimento di aree di deposito provvisorie per materiali recuperabili	5	1	2	2
Allestimento di servizi sanitari del cantiere	5	1	2	2
Montaggio del ponteggio metallico fisso	6	1	10	12
<b>Impianti di servizio del cantiere</b>				
Realizzazione di impianto di messa a terra del cantiere	6	3	3	3
Realizzazione di impianto di protezione da scariche atmosferiche del cantiere	6	3	3	3
Realizzazione di impianto elettrico del cantiere	5	3	3	3
Realizzazione di impianto idrico dei servizi igienico-assistenziali e sanitari del cantiere	5	3	3	3
Realizzazione di impianto idrico del cantiere	5	3	3	3
Realizzazione di impianto d'illuminazione di cantiere ad alta efficienza	6	3	3	3
<b>Protezione delle postazioni di lavoro fisse</b>				
Realizzazione di passerella per attraversamento di scavi o spazi affaccianti sul vuoto	5	1	3	3
Realizzazione di tettoia in legno a protezione delle postazioni di lavoro	6	E	3	3
<b>Smobilizzo del cantiere</b>				
Pulizia generale dell'area di cantiere	5	1	10	12
Smobilizzo del cantiere	5	1	11	15
Smontaggio del ponteggio metallico fisso	6	1	8	10
<b>OPERE EDILI</b>				
<b>Opere di demolizione Casina</b>				
Rimozione di impianti	2	3	5	7
Rimozione di serramenti esterni	6	1	3	5
Rimozione di serramenti interni	3	1	2	2
Rimozione di apparecchi igienico sanitari	2	1	3	5
Rimozione di controsoffittature, intonaci e rivestimenti interni	4	1	3	3
Taglio di muratura a tutto spessore	4	1	1	1
Demolizione di strutture in c.a. eseguita a mano	5	1	7	9

Tabella Analitica Gantt

Demolizione di tramezzature eseguita a mano	3	1	3	3
Rimozione di pavimento in ceramica	4	1	1	1
	3	1	7	9
	5	1	7	11
Rimozione di massetto	4	1	1	1
	3	1	9	11
	3	1	4	4
Scavo eseguito a mano	4	1	1	1
	4	1	7	9
Scavo eseguito con martello demolitore	4	1	1	1
	5	1	10	12
Protezione delle pareti di scavo	4	1	2	2
Rimozione di rivestimenti in marmo	3	1	4	4
Demolizione di strutture in muratura portante eseguita a mano	3	1	4	4
Demolizione di solai in legno eseguita a mano	4	1	4	4
<b>Opere Dismissione Intonaci Facciata</b>				
Rimozione di depositi superficiali incoerenti su intonaci	6	E	11	15
Rimozione di intonaci e rivestimenti esterni	6	E	11	15
Rimozione meccanica di stuccature inidonee di intonaci	6	E	11	15
Rimozione di elementi metallici da intonaci	6	E	5	5
Trattamento di elementi metallici su intonaci	6	E	2	2
Disinfestazione dalla vegetazione superiore di intonaci	6	E	5	5
Disinfestazione dalla vegetazione superiore di opere in pietra	6	E	10	12
Rimozione di depositi coerenti su opere in pietra	6	E	3	3
Distacco di frammenti di opere in pietra di dimensioni ridotte	6	E	4	6
Distacco di frammenti di opere in pietra di dimensioni rilevanti	6	E	2	4
<b>Opere Consolidamento Edile</b>				
Posa di centine in legno	4	E	1	1
	6	E	5	5
Posa di puntelli in acciaio	4	E	5	5
Montaggio di strutture orizzontali in acciaio	4	E	1	1
Consolidamento del tavolato di solaio in legno	4	E	3	3
Sostituzione di travi di grossa orditura di solaio in legno	4	E	3	3
Taglio parziale di superfici orizzontali	4	E	4	6
Realizzazione della carpenteria per le strutture in fondazione con casseforme riutilizzabili	4	E	2	2
Lavorazione e posa ferri di armatura per le strutture in fondazione	4	E	2	2
Getto in calcestruzzo per le strutture in fondazione	4	E	2	2
Posa di piastre di ancoraggio per tiranti	6	E	5	7
Perforazioni in elementi opachi	6	E	5	7
Posa di tiranti orizzontali in acciaio	6	E	5	7
Iniezioni di miscele cementizie per tiranti	6	E	4	4
Cuci scuci	3	E	4	4
Lavorazione e posa Chiodature per iniezioni armate in Archi	6	E	4	4
Consolidamento di volta in muratura	6	E	4	4

Tabella Analitica Gantt

Scarnitura di vecchie malte ammalorate	6	E	14	20
Getto di calcestruzzo di cordoli in c.a. in elevazione	4	E	1	1
	3	E	2	2
Lavorazione e posa ferri di armatura di cordoli in c.a. in elevazione	4	E	1	1
	3	E	2	4
Realizzazione della carpenteria di cordoli in c.a. in elevazione	4	E	1	1
	3	E	2	4
<b>Impianti</b>				
Esecuzione di tracce eseguite con attrezzi meccanici	3	E	4	4
Esecuzione di tracce eseguite a mano	3	E	3	3
Realizzazione della rete di distribuzione di impianto idrico-sanitario	2	E	6	8
Realizzazione di impianto elettrico	3	E	6	8
Realizzazione di impianto di messa a terra	6	E	3	3
Realizzazione delle tubazioni per aria condizionata	3	E	6	8
Realizzazione di impianto ascensore oleodinamico	4	E	7	10
Realizzazione della rete e dei sistemi di controllo per impianto antincendio	3	E	4	4
	3	E	5	5
Realizzazione di impianto di rete dati	3	E	4	4
	3	E	4	4
Installazione di sensori di presenza per impianto d'illuminazione	2	E	2	2
Montaggio di apparecchi igienico sanitari	2	E	1	1
Montaggio di apparecchi illuminanti	3	E	2	2
	6	E	3	5
Installazione dello scaldacqua per produzione acqua calda sanitaria	6	E	4	4
Posa della macchina di condizionamento	3	E	3	3
	3	E	1	1
	6	E	3	3
<b>Opere Ripresa Facciata</b>				
Pulitura di superfici in pietra	6	E	11	15
Stuccatura di vecchi paramenti in pietra	6	E	11	15
Riadesione di frammenti di opere in pietra di dimensioni ridotte	6	E	11	15
Riadesione di frammenti di opere in pietra di dimensioni rilevanti	6	E	11	15
Consolidamento lesioni di opere in pietra con staffe in acciaio	6	E	7	9
Consolidamento lesioni di opere in pietra con resina epossidica	6	E	8	10
Stuccatura con malta di opere in pietra	6	E	10	12
Integrazione di parti mancanti di opere in pietra	6	E	10	12
Revisione cromatica di integrazioni esistenti di opere in pietra	6	E	10	12
Protezione superficiale di opere in pietra	6	E	10	14
Stuccatura di cadute di strati di intonaci	6	E	10	14
Formazione intonaci esterni tradizionali	6	E	20	26
Tinteggiatura di superfici esterne	6	E	9	11
Riduzione dell'interferenza visiva di intonaci	6	E	5	5
<b>Massetti, sottofondi, Pavimentazioni</b>				
Impermeabilizzazione di coperture con posa a freddo	6	E	6	8

Tabella Analitica Gantt

Formazione di massetto per pavimenti interni	3	E	9	13
Impermeabilizzazione di superfici con malte cementizie	6	E	4	6
Formazione di rasatura per pavimenti interni	3	E	6	8
Posa di pavimenti per interni in ceramica	2	E	6	8
Posa di pavimenti per interni in marmo	3	E	10	14
Posa di rivestimenti interni in ceramica	2	E	6	8
Posa in opera di soglie, pedate, alzate in marmo	6	E	16	22
Posa di pavimenti su coperture piane	6	E	22	33
Posa di coprigiunto per pavimentazioni	6	E	6	8
Posa di pavimenti su balconi e logge	6	E	8	10
Lucidatura a piombo di pavimenti e scalini	3	E	8	12
Lucidatura a piombo di rivestimenti in marmo	3	E	10	16
<b>Pareti divisorie, controsoffitti e intonaci</b>				
Realizzazione di tramezzature interne	3	E	4	6
Spicconatura di intonaci interni a vivo di muro	3	E	9	11
Realizzazione di contropareti e controsoffitti	3	E	2	2
	4	E	3	3
Rimozione dello strato di finitura di intonaci esterni	3	E	10	12
Pulitura di intonaci interni	3	E	7	9
Ripresa di intonaci interni	3	E	7	9
Formazione intonaci interni (tradizionali)	3	E	9	13
Raschiatura di vecchie pitture a mano	3	E	6	8
Tinteggiatura di superfici interne	3	E	8	10
<b>Infissi</b>				
Riparazione di infissi in legno	5	E	14	18
Sverniciatura termica o con solventi di infissi in legno	5	E	9	13
Sostituzione della ferramenta	5	E	9	13
Verniciatura a pennello di opere in legno	5	E	9	13
Montaggio di serramenti esterni	6	E	5	5
Montaggio di porte per esterni	6	E	4	4
Montaggio di frangisole esterni	6	E	6	8
Montaggio di serramenti interni	3	E	5	5
Montaggio di porte interne	3	E	4	6
Montaggio di porte tagliafuoco	3	E	4	4
<b>Opere Ristrutturazione Copertura Copertura</b>				
Impermeabilizzazione di superfici con malte cementizie	6	E	6	8
Posa di manto di copertura in tegole	6	E	9	11
Installazione sistemi di ancoraggio in copertura con accesso da ponteggio	6	E	3	3
<b>Scavi zone Esterne</b>				
Taglio di asfalto di carreggiata stradale	7	E	2	2
Rimozione di cordoli, zanelle e opere d'arte	7	E	6	8
Asportazione di strato di usura e collegamento	7	E	9	11
Scavo di sbancamento	7	E	11	15
Scavo eseguito con martello demolitore	7	E	4	4

**Tabella Analitica Gantt**

	5	E	4	6
Scavo a sezione obbligata	5	E	5	5
<b>Ripristini zone Esterne</b>				
Posa di condotta idrica in materie plastiche	7	E	4	4
Posa di organi di intercettazione e regolazione	7	E	4	4
Posa di condotta fognaria	7	E	3	3
Formazione di fondazione stradale	7	E	4	5
Formazione di rilevato stradale	7	E	7	9
Realizzazione della carpenteria per opere d'arte in lavori stradali	7	E	7	9
Lavorazione e posa ferri di armatura per opere d'arte in lavori stradali	7	E	4	6
Getto in calcestruzzo per opere d'arte in lavori stradali	7	E	4	6
Cordoli, zanelle e opere d'arte	7	E	6	9
Formazione di pavimentazione Tufina Stabilizzata	7	E	10	12
Realizzazione di marciapiedi	7	E	8	10
Installazione di impianto automatico di irrigazione interrato	5	E	6	8
Messa a dimora di piante	5	E	8	12
Formazione di tappeto erboso	5	E	11	15

**LEGENDA:**

Z = ZONA

*Elenco delle Zone attribuite alle Fasi del Programma Lavori:*

- 1) = ZONA UNICA
- 2) = INTERNO\_ZONA WC
- 3) = INTERNO\_GEN
- 4) = INTERNO\_ASCENSORE
- 5) = ESTERNO
- 6) = ESTERNO\_CASINA
- 7) = STRADE

I = IMPRESA

*Elenco delle Imprese presenti nel Programma Lavori:*

- 1) = Impresa Edile
- 2) = Impresa Movimento Terra e Opere Stradali
- 3) = Impresa Impianti
- E <Nessuna impresa definita>

gg C = DURATA, espressa in giorni naturali e consecutivi, per lo svolgimento della Fase di Lavoro

gg L = DURATA, espressa in giorni lavorativi, per lo svolgimento della Fase di Lavoro



Nome attività	Durata	Settimana 1					Settimana 2					Settimana 3							Settimana 4							Settimana 5							Settimanale			
		-2	-1	1	2	3	4	5	6	7	8	9	10	11	12	13	14	15	16	17	18	19	20	21	22	23	24	25	26	27	28	29	30	31	32	
ALLESTIMENTO E SMOBILIZZO DEL CANTIERE	113 g																																			
Preparazione delle aree di cantiere	6 g																																			
Installazione di dissuasore di traffico	2 g		Z7			2																														
Realizzazione di recinzione per la tutela delle fasce ripari	5 g		Z5				5																													
Realizzazione della recinzione e degli accessi al cantiere	6 g		Z7				6																													
Rimozione selettiva delle specie arboree e arbustive	2 g		Z5			2																														
Scotico di terreno vegetale dall'area di cantiere	1 g		Z5	1																																
Realizzazione di schermatura di cantiere antirumore e ar	2 g						Z7	2																												
Realizzazione della viabilità di cantiere	2 g		Z7			2																														
Scavo di pulizia generale dell'area del cantiere	3 g		Z5			3																														
Trasporto a recupero di legna e frascome	1 g							Z7	1																											
Apprestamenti del cantiere	15 g																																			
Allestimento di depositi, zone per lo stoccaggio dei mate	3 g											Z5			3																					
Allestimento di aree di deposito provvisorie per materiali	2 g					Z5			2																											
Allestimento di servizi sanitari del cantiere	2 g					Z5			2																											
Montaggio del ponteggio metallico fisso	10 g											Z6											10													
Impianti di servizio del cantiere	3 g																																			
Realizzazione di impianto di messa a terra del cantiere	3 g							Z6			3																									
Realizzazione di impianto di protezione da scariche atm	3 g							Z6			3																									
Realizzazione di impianto elettrico del cantiere	3 g							Z5			3																									
Realizzazione di impianto idrico dei servizi igienico-assis	3 g							Z5			3																									
Realizzazione di impianto idrico del cantiere	3 g							Z5			3																									
Realizzazione di impianto d'illuminazione di cantiere ad a	3 g							Z6			3																									
Protezione delle postazioni di lavoro fisse	7 g																																			
Realizzazione di passerella per attraversamento di scavi	3 g							Z5			3																									
Realizzazione di tettoia in legno a protezione delle posta:	3 g											Z6			3																					
Smobilizzo del cantiere	21 g																																			
Pulizia generale dell'area di cantiere	10 g																																			
Smobilizzo del cantiere	11 g																																			
Smontaggio del ponteggio metallico fisso	8 g																																			
OPERE EDILI	98 g																																			
Opere di demolizione Casina	39 g																																			
Rimozione di impianti	5 g							Z2						5																						

Nome attività	Durata	Settimana 1					Settimana 2					Settimana 3					Settimana 4					Settimana 5					Settimana 6							
		-2	-1	1	2	3	4	5	6	7	8	9	10	11	12	13	14	15	16	17	18	19	20	21	22	23	24	25	26	27	28	29	30	31
Scavo eseguito con martello demolitore	11 g																																Z4	1
Protezione delle pareti di scavo	2 g																															Z4	2	
Rimozione di rivestimenti in marmo	4 g					Z3																												
Demolizione di strutture in muratura portante eseguita a	4 g																	Z3																
Demolizione di solai in legno eseguita a mano	4 g																									Z4			4					
Opere Dismissione Intonaci Facciata	16 g																																	
Rimozione di depositi superficiali incoerenti su intonaci	11 g																									Z6								11
Rimozione di intonaci e rivestimenti esterni	11 g																																Z6	
Rimozione meccanica di stuccature inidonee di intonaci	11 g																									Z6								11
Rimozione di elementi metallici da intonaci	5 g																									Z6				5				
Trattamento di elementi metallici su intonaci	2 g																																Z6	2
Disinfestazione dalla vegetazione superiore di intonaci	5 g																									Z6				5				
Disinfestazione dalla vegetazione superiore di opere in p	10 g																									Z6							10	
Rimozione di depositi coerenti su opere in pietra	3 g																									Z6				3				
Distacco di frammenti di opere in pietra di dimensioni rid	4 g																													Z6			4	
Distacco di frammenti di opere in pietra di dimensioni rile	2 g																													Z6			2	
OpereConsolidamento Edile	39 g																																	
Posa di centine in legno	6 g																	Z4		1														
Posa di puntelli in acciaio	5 g																		Z4															
Montaggio di strutture orizzontali in acciaio	1 g																											Z4		1				
Consolidamento del tavolato di solaio in legno	3 g																																	Z4
Sostituzione di travi di grossa orditura di solaio in legno	3 g																																	Z4
Taglio parziale di superfici orizzontali	4 g																											Z4				4		
Realizzazione della carpenteria per le strutture in fondazi	2 g																																	
Lavorazione e posa ferri di armatura per le strutture in fo	2 g																																	
Getto in calcestruzzo per le strutture in fondazione	2 g																																	
Posa di piastre di ancoraggio per tiranti	5 g																																	
Perforazioni in elementi opachi	5 g																																	
Posa di tiranti orizzontali in acciaio	5 g																																	
Iniezioni di miscele cementizie per tiranti	4 g																																	
Cuci scuci	4 g																																	
Lavorazione e posa Chiodature per iniezioni armate in A	4 g																																	
Consolidamento di volta in muratura	4 g																																	

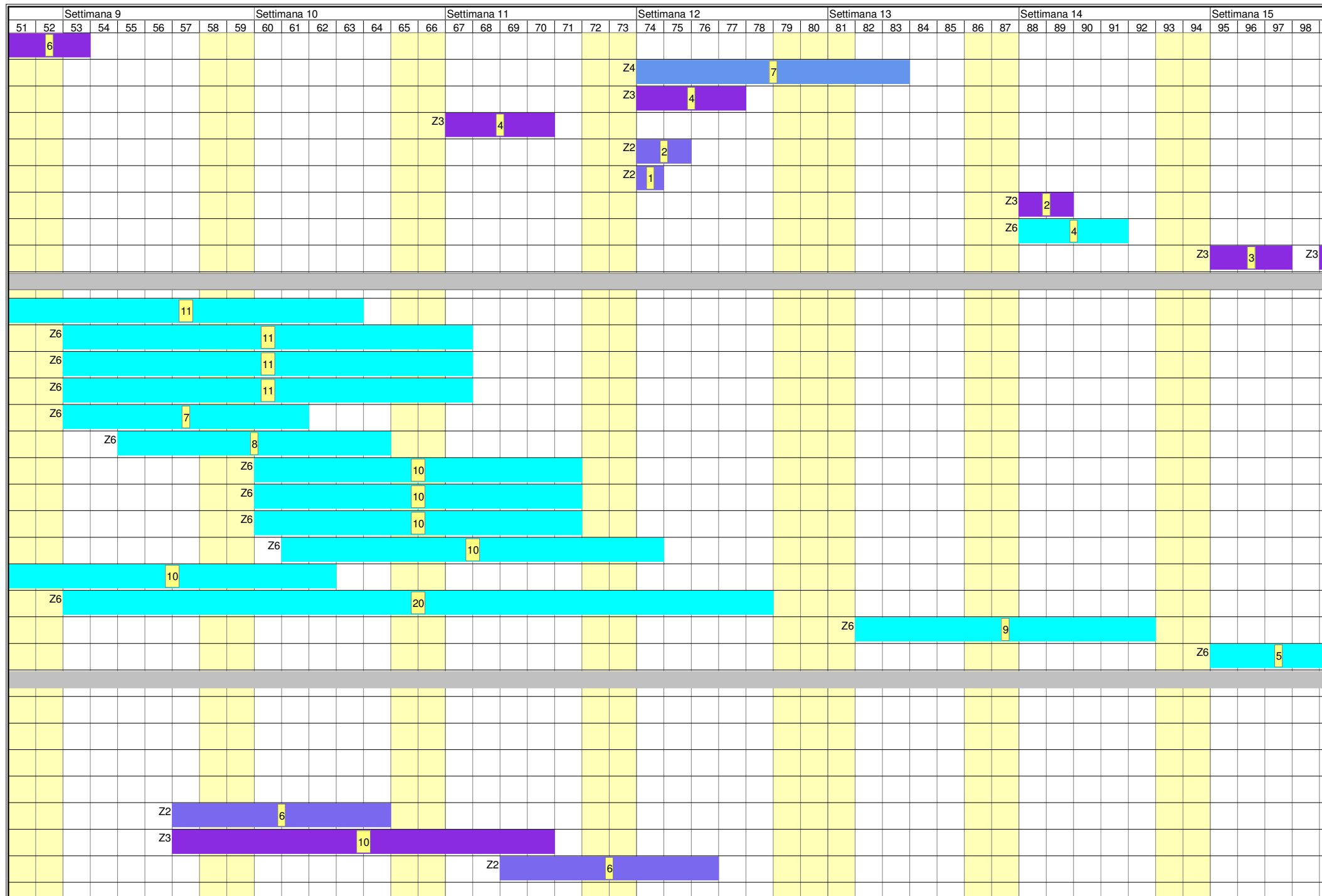
[illegible]

[illegible]

[illegible]



[illegible]

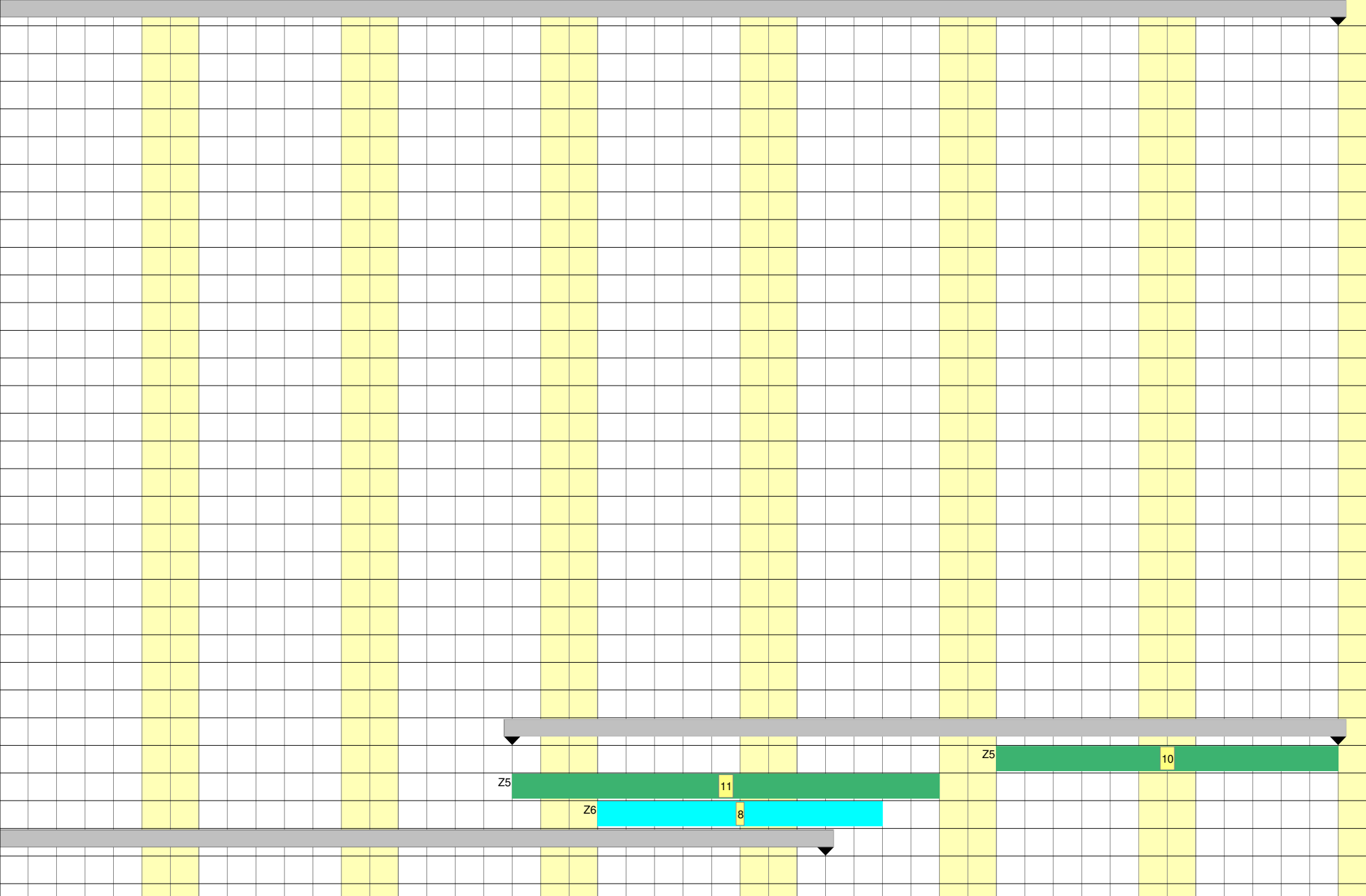




[illegible]

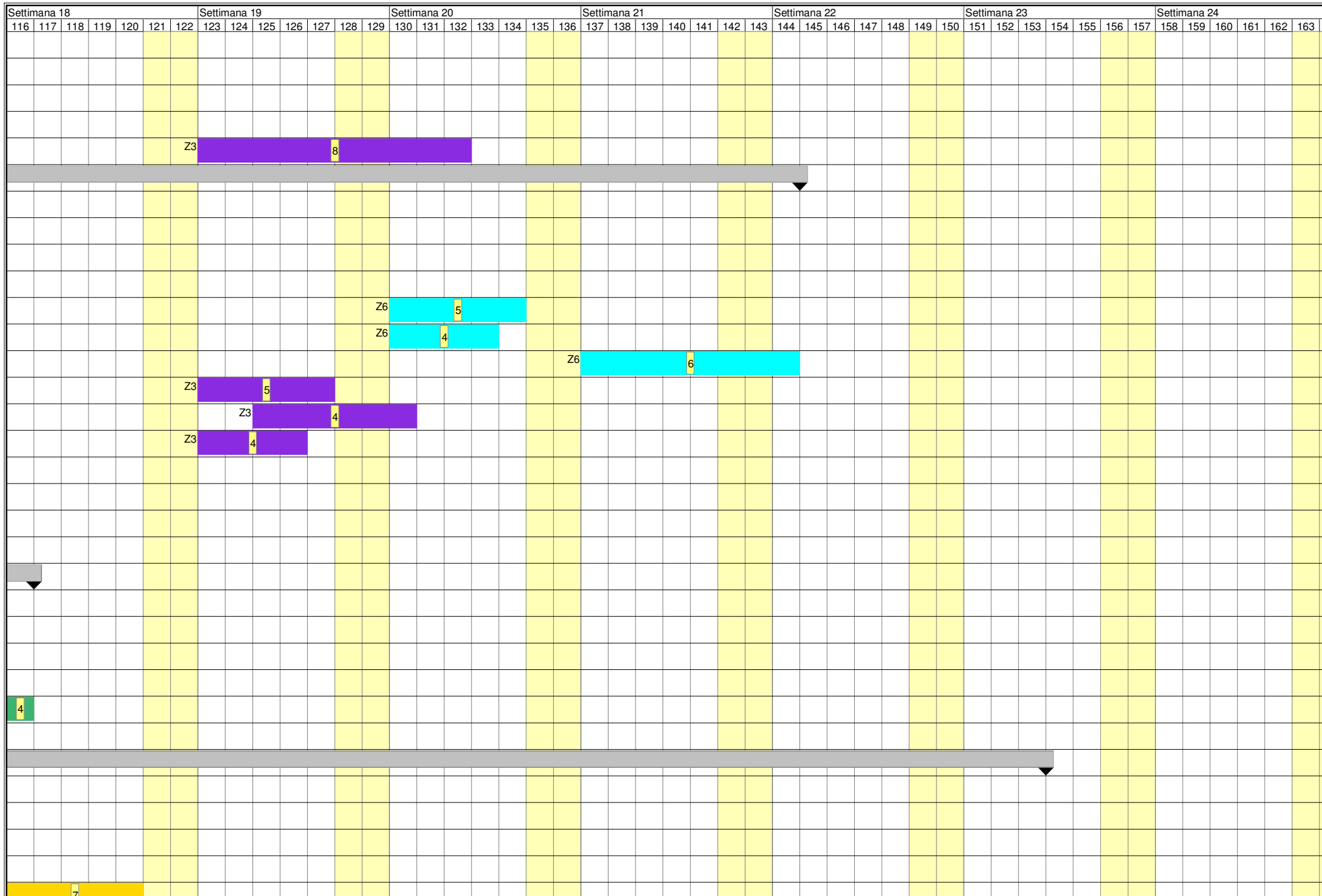
[illegible]

Settimana 18							Settimana 19							Settimana 20							Settimana 21							Settimana 22							Settimana 23							Settimana 24						
116	117	118	119	120	121	122	123	124	125	126	127	128	129	130	131	132	133	134	135	136	137	138	139	140	141	142	143	144	145	146	147	148	149	150	151	152	153	154	155	156	157	158	159	160	161	162	163	



[illegible]

Settimana 18					Settimana 19					Settimana 20					Settimana 21					Settimana 22					Settimana 23					Settimana 24																	
116	117	118	119	120	121	122	123	124	125	126	127	128	129	130	131	132	133	134	135	136	137	138	139	140	141	142	143	144	145	146	147	148	149	150	151	152	153	154	155	156	157	158	159	160	161	162	163



[illegible]