



COMUNE DI PALERMO  
AREA DELLA PIANIFICAZIONE URBANISTICA  
STAFF CARO AREA  
U.O. MARE E COSTA

PON METRO 2014/2020  
RIQUALIFICAZIONE ECOSOSTENIBILE DEL LUNGOMARE DI BARCARELLO  
CODICE LOCALE PA-6.1.A.4



PROGETTO DEFINITIVO  
AGGIORNAMENTO SETTEMBRE 2021

TAV.04.e  
ORTOFOTO - PERIMETRO AREE INTERVENTI  
TRATTO 5 - SCALA 1:200

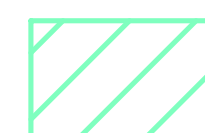
IL SINDACO: PROF. ON. LEOLUCA ORLANDO  
L'ASSESSORE: ARCH. MARIA PRESTIGIACOMO  
IL CARO AREA: DOTT. SERGIO MANERI  
IL R.U.P.: ARCH. GIOVANNI SARTI

STAFF DEL R.U.P.: ARCH. GIUSEPPINA LUZZO, BIOLOGO CLAUDIO SEVERINO, D.SSA DANIELA GIORNANO  
COORDINATORE PROGETTAZIONE: ARCH. ACHILLE MANTALE

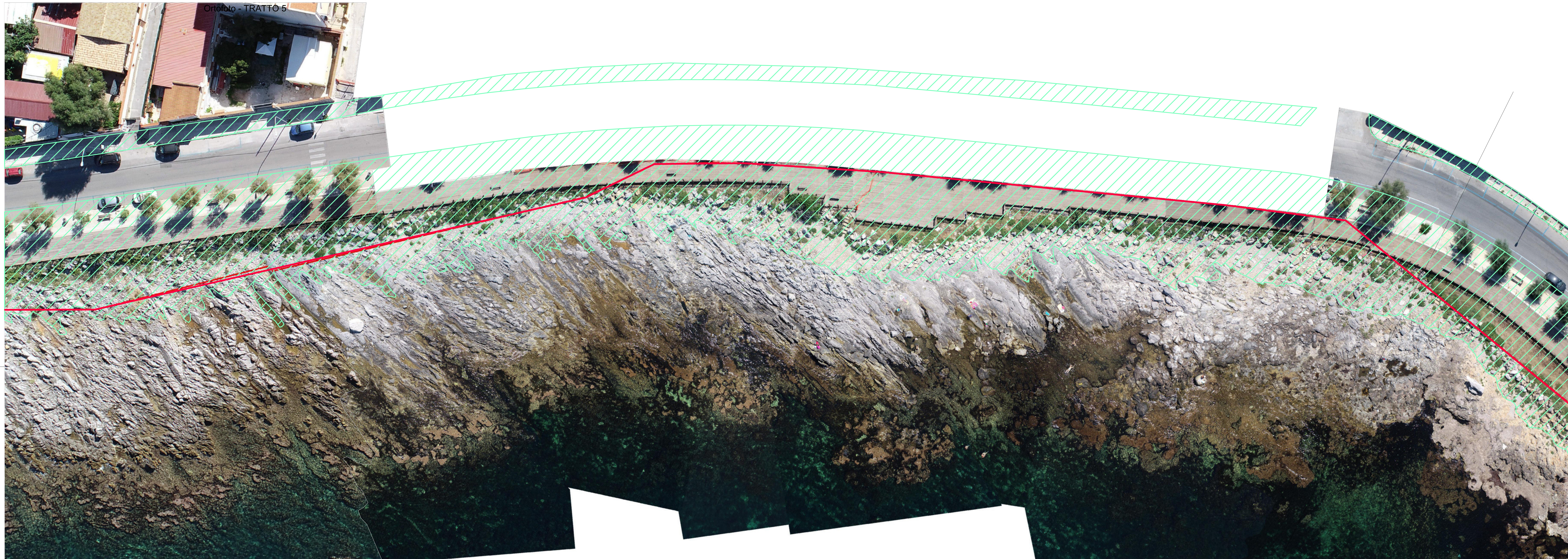
GRUPPO DI PROGETTAZIONE: ESP. DI PROJ. DIMITRIOS KATSIKIS, ESP. DI PROJ. GIUSEPPE LAZZARA,  
ARCH. MARCANTONIO VIRADAMO (COORD. SICUREZZA IN FASE DI PROGETTAZIONE)

#### LEGENDA

Dividente demaniale



Aree degli interventi







COMUNE DI PALERMO  
AREA DELLA PIANIFICAZIONE URBANISTICA  
STAFF CAPO AREA  
U.O. MARE E COSTA

PON METRO 2014/2020  
RIQUALIFICAZIONE ECOSOSTENIBILE DEL LUNGOMARE DI BARCARELLO  
CODICE LOCALE PA-6.1.A.4



PROGETTO DEFINITIVO

AGGIORNAMENTO SETTEMBRE 2021

TAV.04.f  
ORTOFOTO - PERIMETRO AREE INTERVENTI  
TRATTO 6 - SCALA 1:200

IL SINDACO: PROF. ON. LEOLUCA ORLANDO  
L'ASSESSORE: ARCH. MARIA PRESTIGIACOMO  
IL CAPO AREA: DOTT. SERGIO MANERI  
IL R.U.P.: ARCH. GIOVANNI SARTI  
STAFF DEL R.U.P.: ARCH. GIUSEPPINA LUZZO, BIOLOGO CLAUDIO SEVERINO, D.SSA DANIELA GIORIANO  
COORDINATORE PROGETTAZIONE: ARCH. ACHILLE NATALE  
GRUPPO DI PROGETTAZIONE: ESP. DI PROG. DIMITRIOS KATSIKIS, ESP. DI PROG. GIUSEPPE LAZZARA,  
ARCH. MARCANTONIO VIRGADAMO (COORD. SICUREZZA IN FASE DI PROGETTAZIONE)



LEGENDA

— Dividente demaniale

— Aree degli interventi