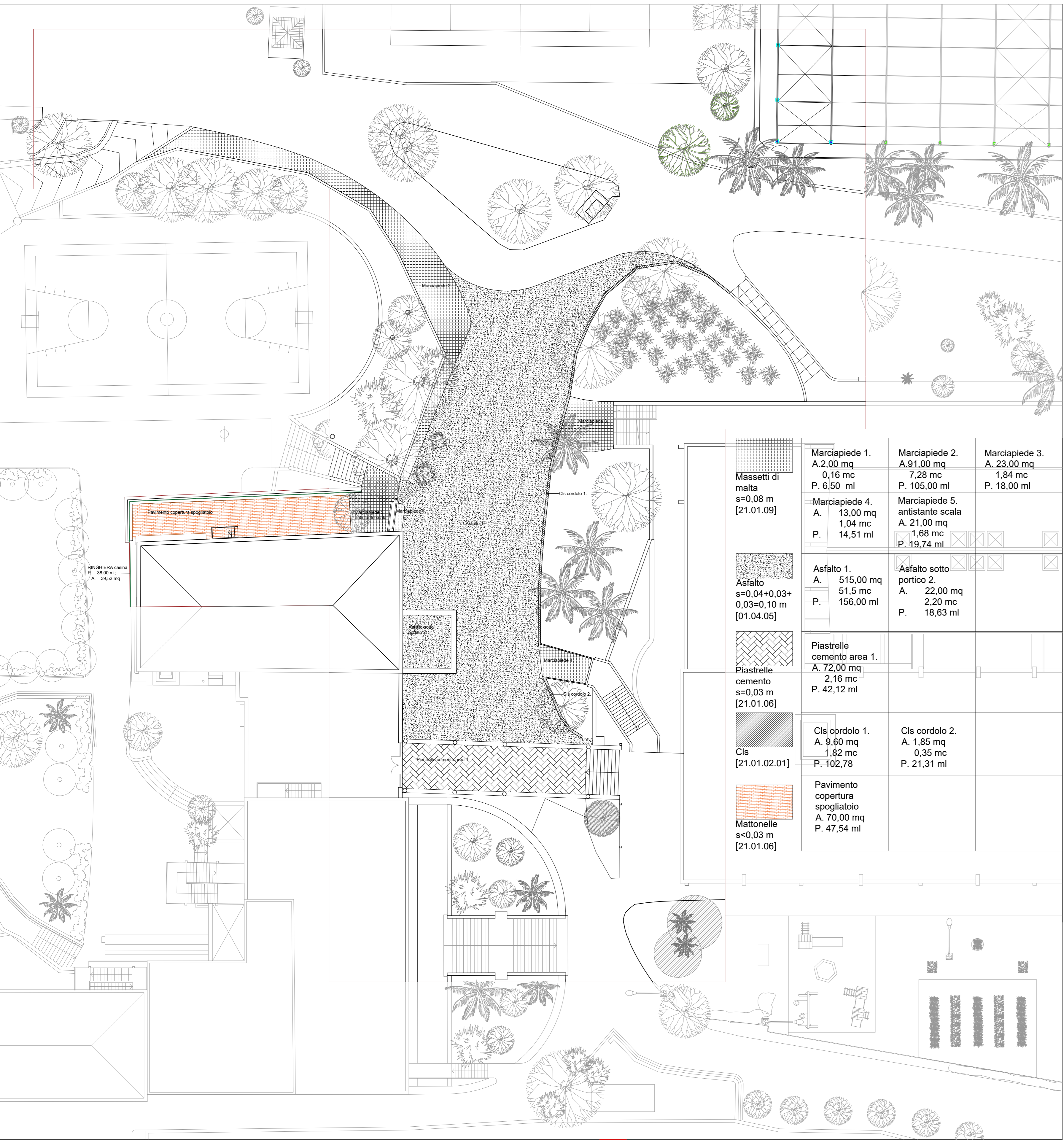


Settore A - Planimetria delle demolizioni - scala 1:200



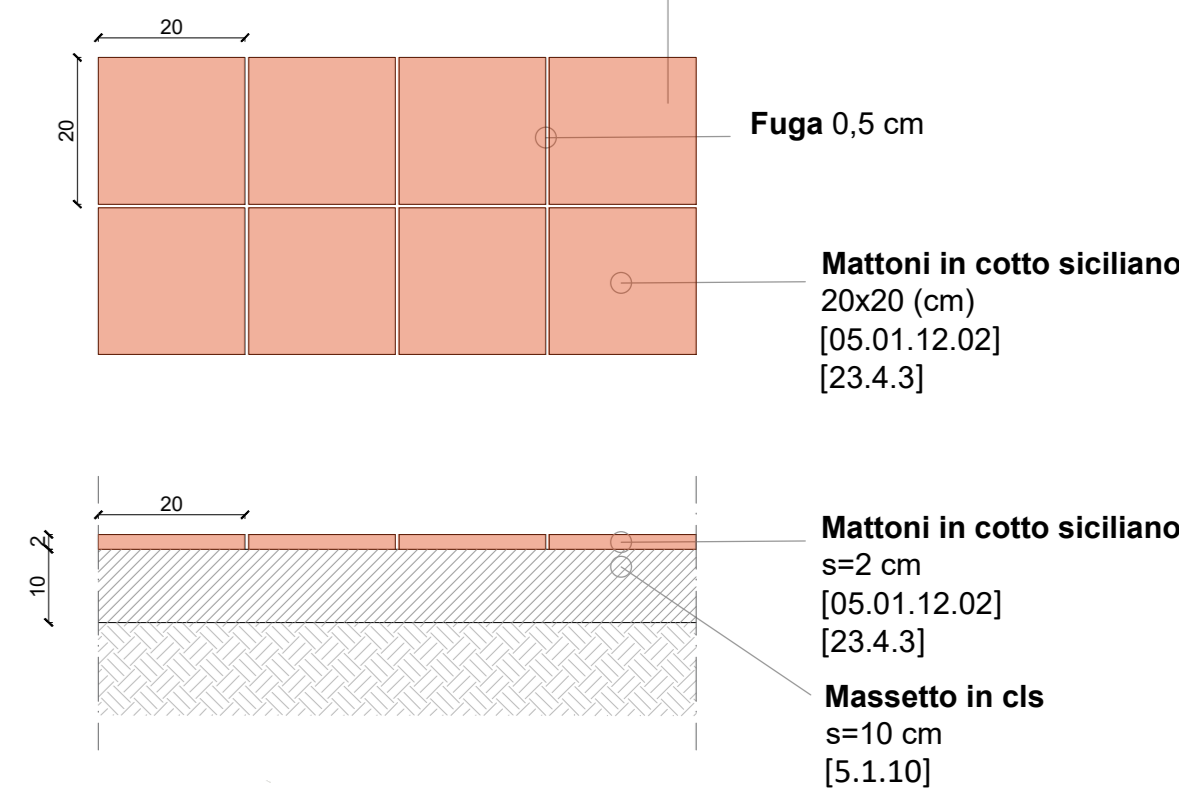
Settore A - Planimetria stato di progetto - scala 1:200



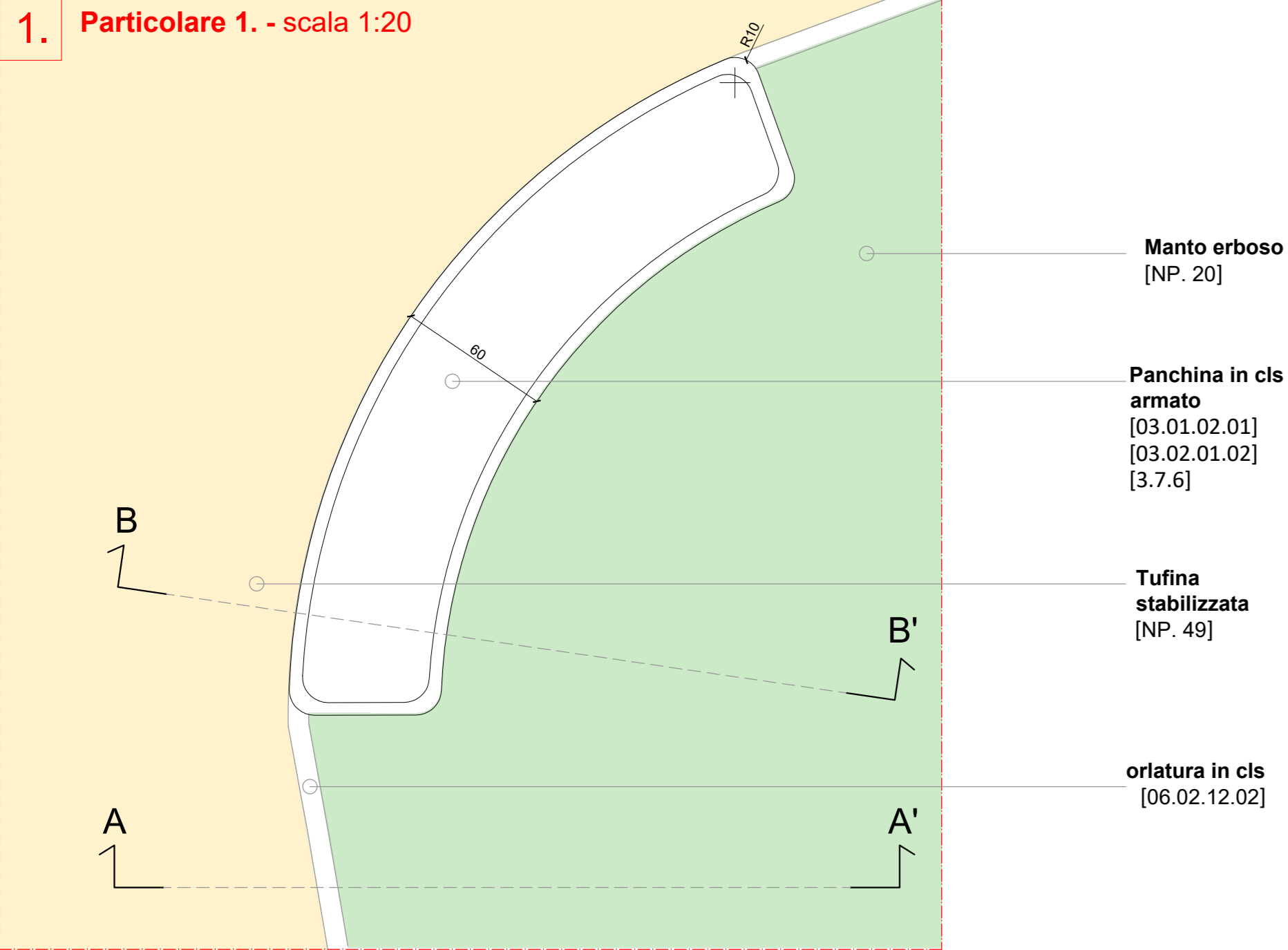
Pavimentazioni



Dettaglio cotto siciliano - scala 1:10

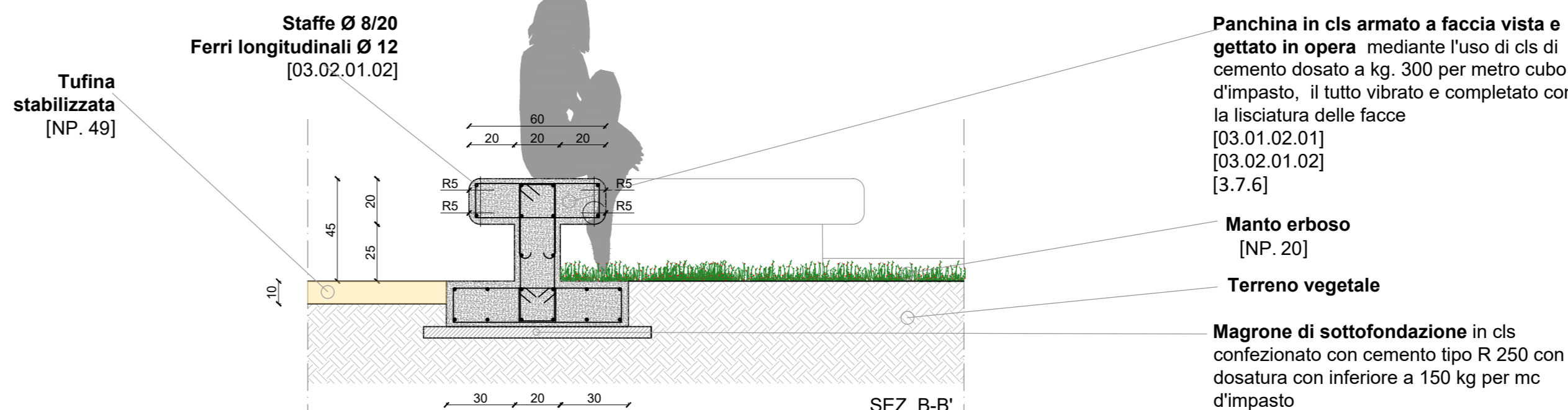
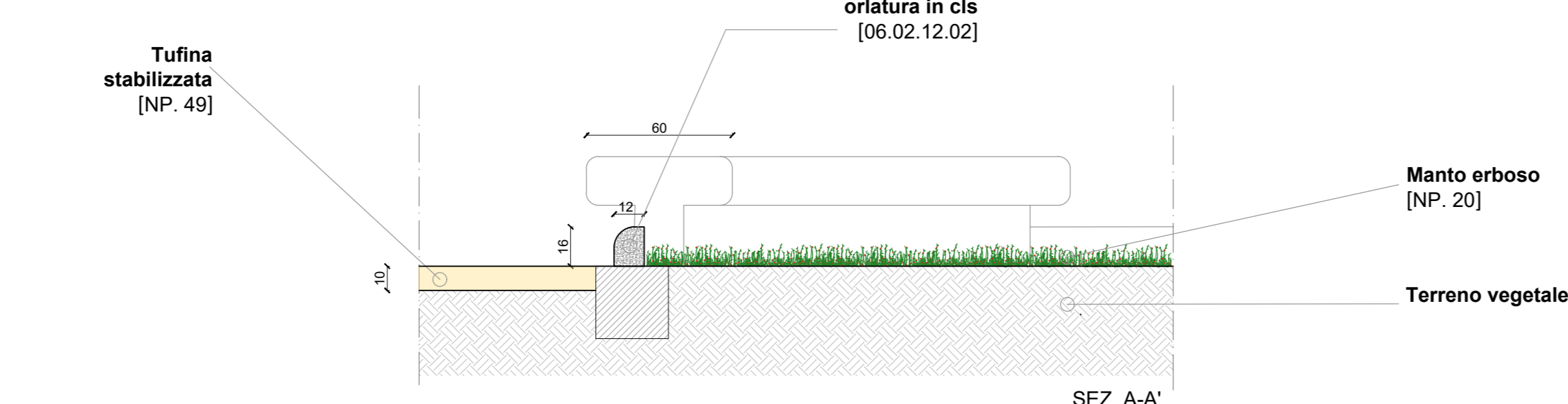
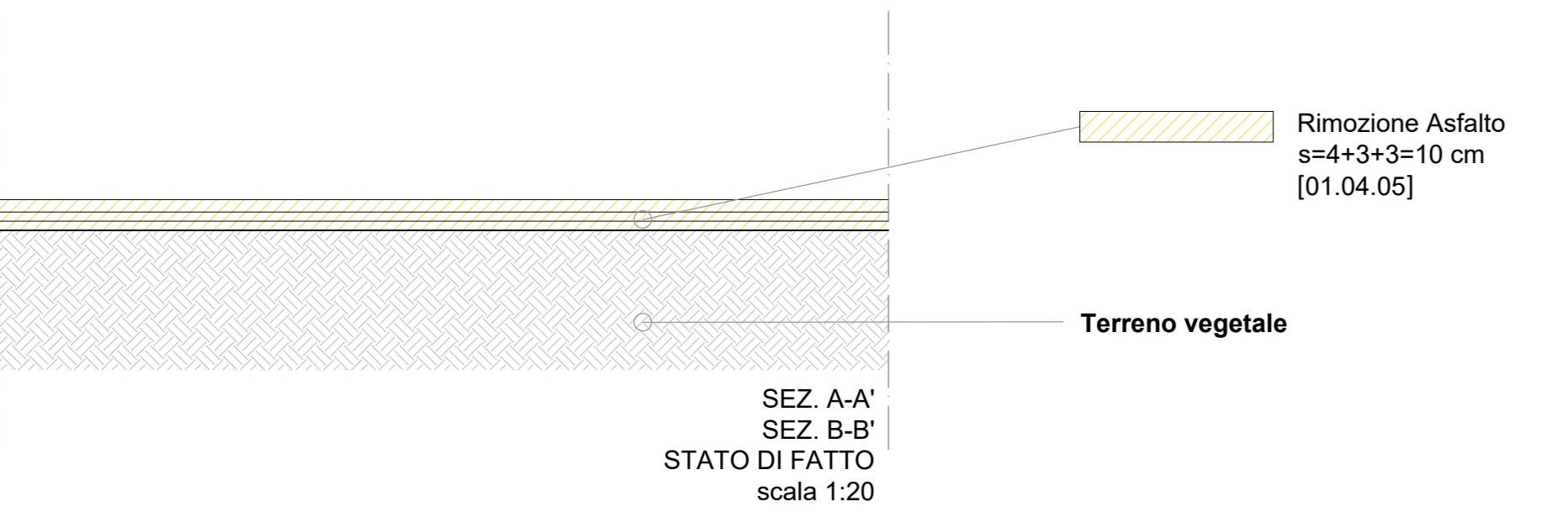
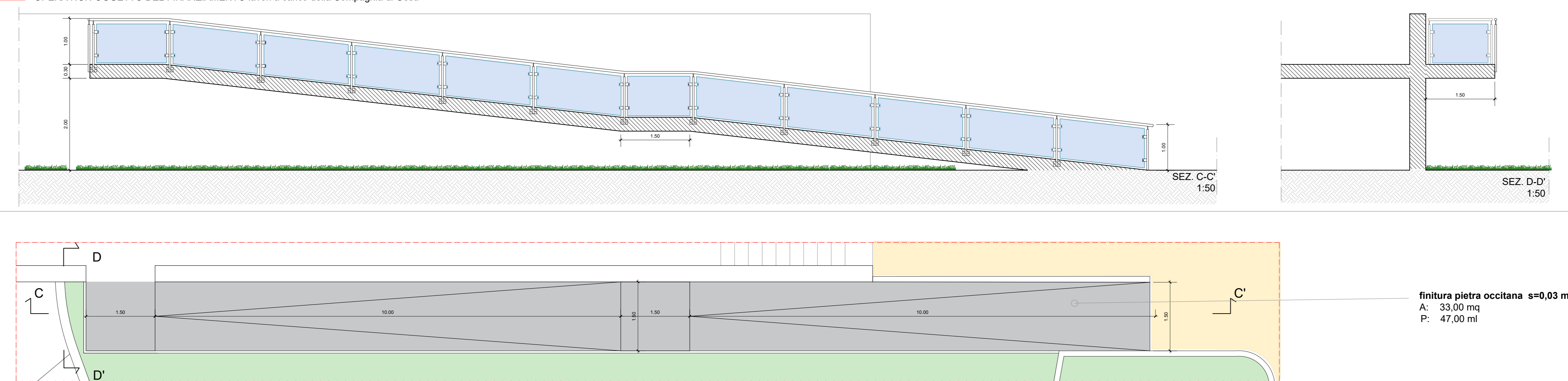


1. Particolare 1. - scala 1:20



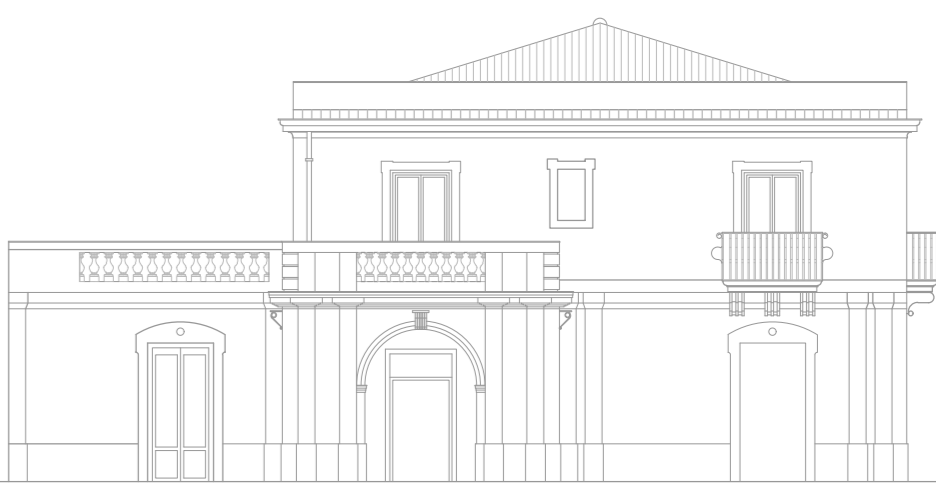
2. Particolare 2. - scala 1:50

OPERA NON OGGETTO DEL FINANZIAMENTO lavori a carico della Compagnia di Gesù



Comune di Palermo

Progetto di Restauro e Risanamento Conservativo di Villa Lisetta interna all'Istituto Gonzaga di Palermo in via Piersanti Mattarella, 38/42



Elaborato: ESECUTIVO

Giardini - Settore A - giardino superiore

Tavola:	03	
Scala:	varie	
Data:	10/01/2018	
Gruppo di progettazione:	Ing. Paolo Gervasi Ing. Daniele Gervasi Ing. Maurizio Migliorino Arch. Lavinia Romano Arch. Ornella Correnti Dott. Arch. Giulia Lupo	
I Progettisti:	Ing. Paolo Gervasi	Il Committente:
	Ing. Daniele Gervasi	Casa dello Compagnia di Gesù detta Collegio Gonzaga
	Ing. Maurizio Migliorino	
	Arch. Lavinia Romano	
	Arch. Ornella Correnti	